

2445

CORONEL DÍAZ

P a l e r m o



Av. Coronel Díaz 2445
Palermo

Te invitamos a vivir *premium class*

2445 es un espacio único para vivir la ciudad, ubicado frente al Parque Las Heras, el lugar ideal para conectar con la naturaleza en medio del ritmo urbano.





Imagina despertarte
frente a un parque en calma,
donde los grandes ventanales
dejan que el sol acaricie tus mañanas.
Imagina que la ciudad
y el verde de la naturaleza
se fundan en una combinación única.

Imagina Coronel Díaz 2445

CORONEL DÍAZ 2445 - PALERMO

2445
CORONEL DÍAZ

Estética, naturaleza *y confort*

En una privilegiada zona, armoniosa y cosmopolita, sobre la calle Av. Coronel Díaz 2445, situado en **el último terreno disponible de la cuadra**, nace un proyecto concebido para fusionar estética y funcionalidad, un edificio premium donde el diseño, el confort y la naturaleza conviven para vos.

- 12 pisos de exclusivos pisos y semipisos
- Amplio Hall de acceso en planta baja
- Amenities en terraza con vista al parque





El privilegio de vivir
*en el mejor lugar
de la ciudad*

Ubicado sobre **Av. Coronel Díaz 2445** en el barrio de Palermo, **frente al Parque Las Heras**, sobre un terreno realmente único, a solo una cuadra del Shopping Alto Palermo, Av. Las Heras y a 3 cuadras de Av. del Libertador. **La ubicación más privilegiada de la ciudad donde el confort se vuelve inevitable.**





REFERENCIAS

- Coronel Díaz 2445
- Subte línea D
- Parque las Heras
- Jardín Botánico
- La Rural
- Plaza Italia
- Ecoparque
- Alto Palermo
- MALBA
- Omnibus
- Hospitales y centros de salud

Rodeado de todo *lo que te gusta*



JARDÍN BOTÁNICO

13´min

CAMINANDO

5´min

EN AUTOMOVIL



AV. LIBERTADOR

4´min

EN AUTOMOVIL

AV. SANTA FE

2´min

EN AUTOMOVIL



ECO PARQUE

15´min

CAMINANDO

7´min

EN AUTOMOVIL



ALTO PALERMO SHOPPING

5´min

CAMINANDO

2´min

EN AUTOMOVIL



Parque Las Heras

El parque *tu mejor vecino*

Vistas únicas al Parque las Heras, que cuenta con **12 hectáreas totalmente arboladas**, un pulmón verde con historia, punto de esparcimiento y deporte, declarado como sitio histórico de la ciudad de Buenos Aires.

- A una cuadra del Shopping Alto Palermo.
- Zona de jerarquía, de muy fácil acceso.
- Alta demanda de inversores extranjeros.



Pisos y semipisos

Un hogar superlativo

Las residencias de Coronel Díaz 2445,
elevan el concepto de vivienda a una categoría superior.

Pisos completos y semipisos de 2, 3 y 4 ambientes, dotados de calidad y detalles que permiten desconectar del bullicio de la ciudad desde una ubicación de privilegio.





Pisos completos
de 240 m²

Es momento de despertar tus sentidos con esta residencia boutique privada con vista panorámicas, baños en suites y cocinas que a elección pueden estar o no incorporadas a los livings.



Semipisos *de categoría superior*

120 a 260 m² *Aire a tu vida*

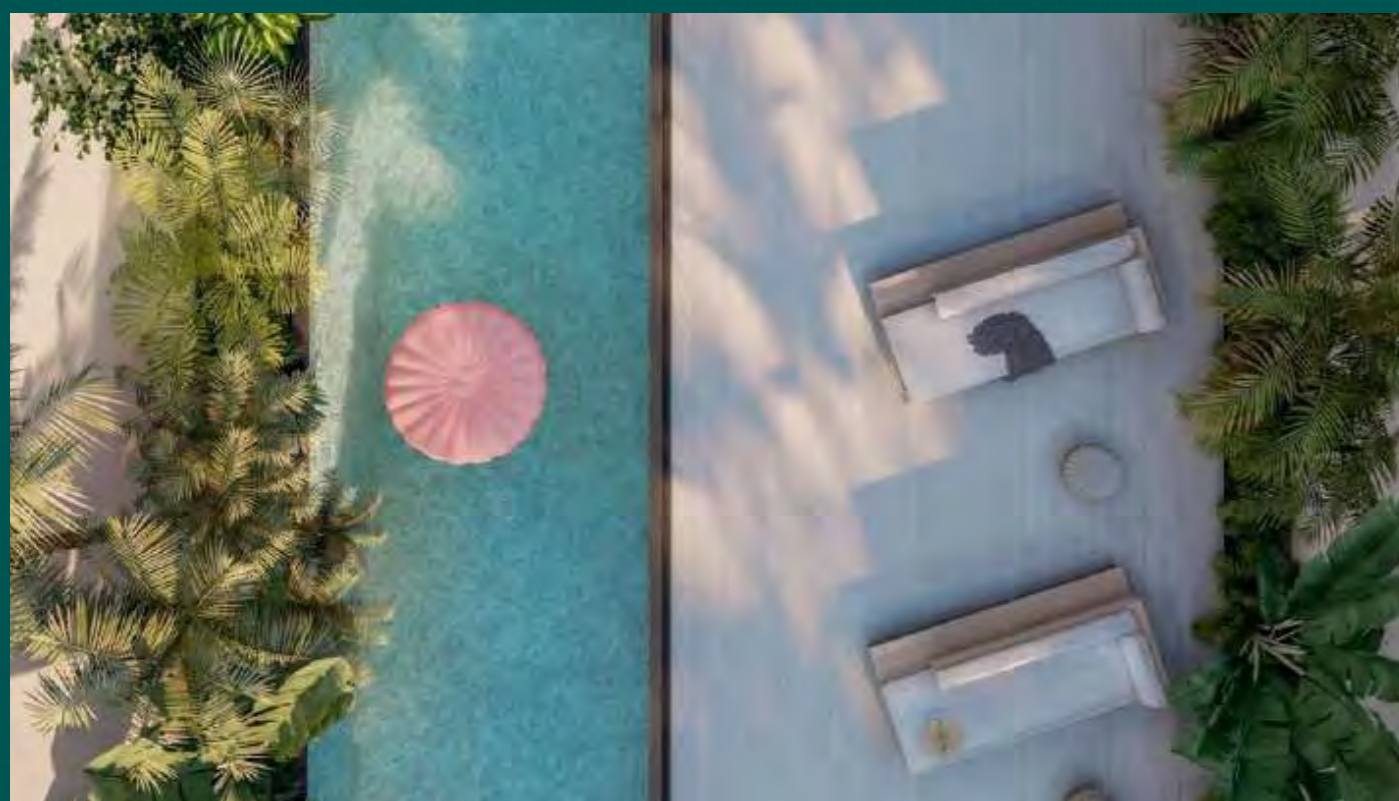
Exclusivos pisos y semipisos de 2, 3 y 4 ambientes de **90 a 240 m²**, grandes balcones aterrizados con vistas inigualables al Parque Las Heras.

Cada residencia cuenta con inspiradores interiores / exteriores, y el cuidado en cada detalle con la elección de materiales de excelencia de primera calidad.



Class amenities
*Donde las sensaciones
se multiplican*





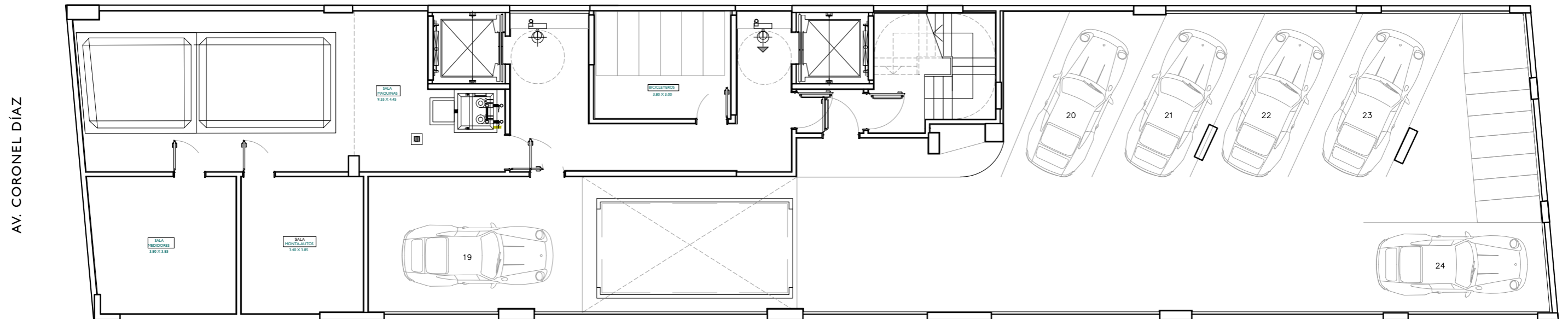
Deleitá *tus sentidos*

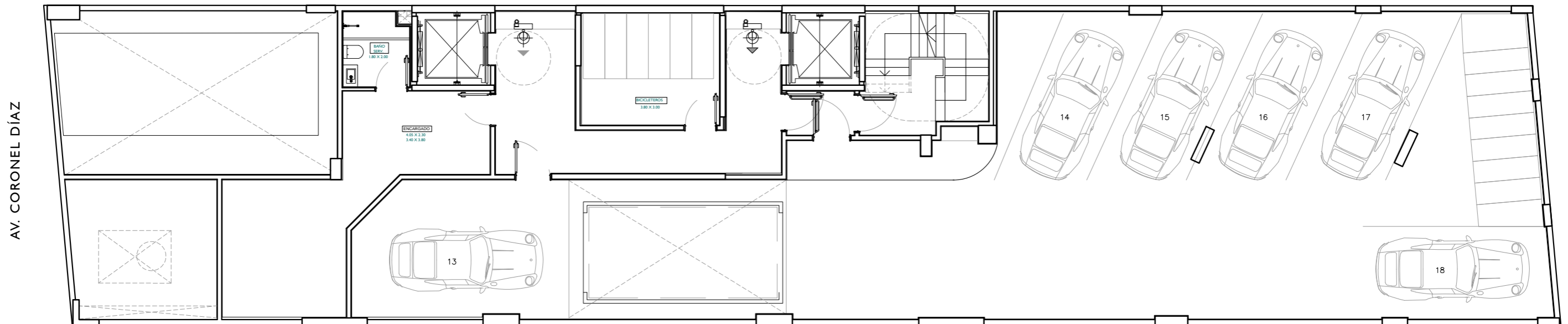
Disfrute de las impresionantes vistas al parque y la ciudad desde la serena piscina en altura y los **class amenities** pensados para cada etapa de tu vida. Como residente de 2445, el exclusivo estilo de vida resort llega a vos.

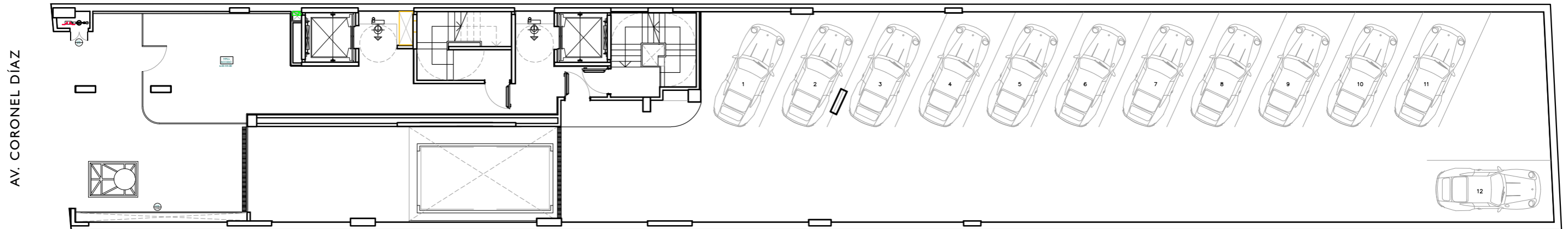
- Piscina en terraza con vistas al parque
- Solarium
- Sector parrilla en terraza



Planos
Plantas tipo







2445

CORONEL DÍAZ

Piso 1

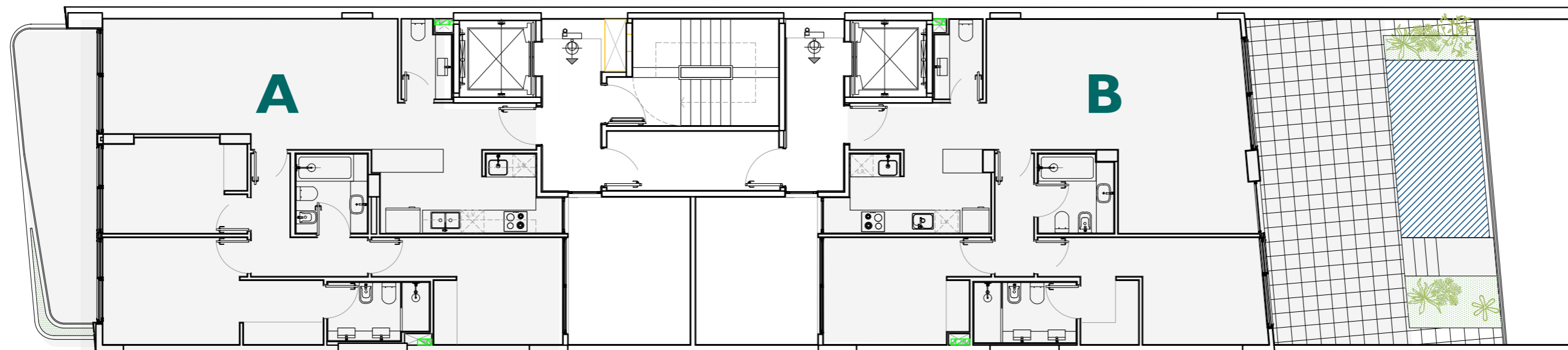
UNIDAD A
4 AMBIENTES
SUP. TOTAL:
130, 53 M2

Sup. Cub. 100.85 m²
Sup. S/cub. 16.16 m²
Sup. Desc. 13.52 m²

UNIDAD B
3 AMBIENTES
SUP. TOTAL:
160,82 M2

Sup. Cub. 93.88 m²
Sup. Desc. 66.94 m²

AV. CORONEL DÍAZ



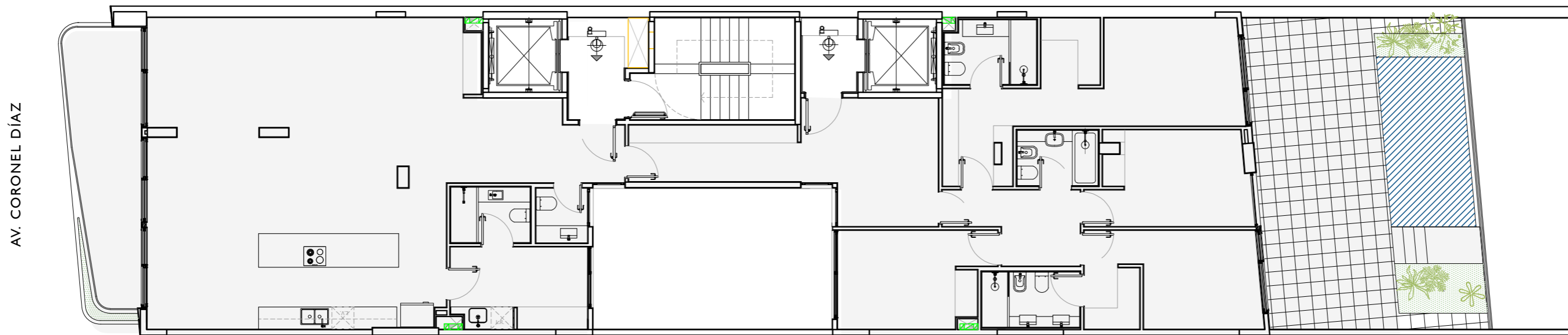
2445
CORONEL DÍAZ

Piso 1

VARIANTE

PLANTA
UNIFICADA
SUP. TOTAL:
305.58 M2

Sup. Cub. 210.00 m²
Sup. S/cub. 16.16 m²
Sup. Desc. 79.42 m²



HOM
GROUP

Grupo Avenew.

ESTUDIO
KESELMAN
ARQUITECTOS

Baigún
operaciones inmobiliarias

La siguiente documentación es de carácter informativo y sus imágenes son a modo ilustrativo.
Las medidas son aproximadas, serán verificadas y rectificadas en obra.

2445
CORONEL DÍAZ

Pisos
2 a 10

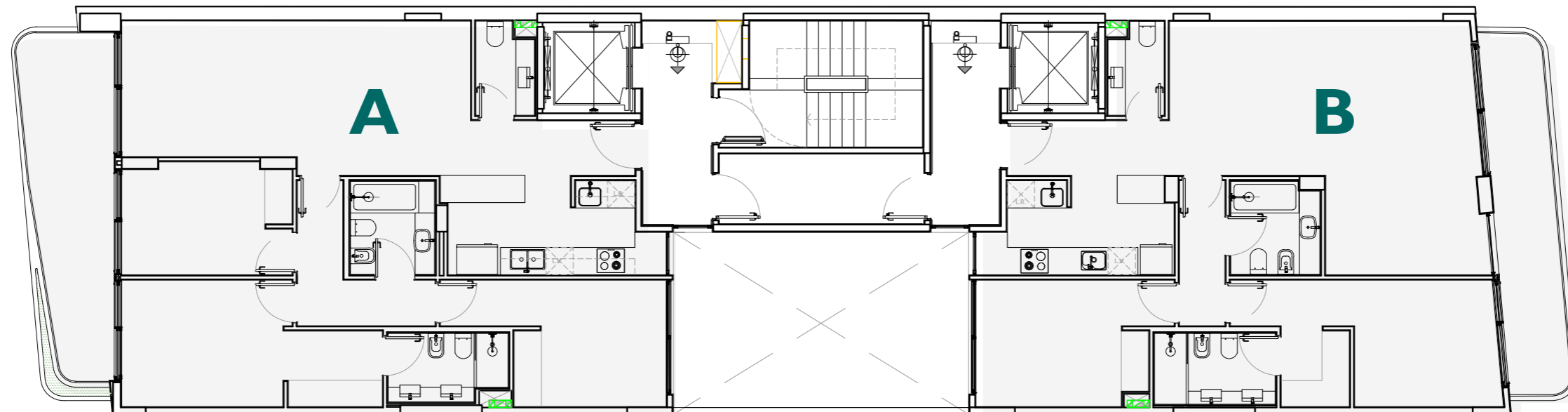
UNIDAD A
4 AMBIENTES
SUP. TOTAL
117.01 M2

Sup. Cub. 100.85 m²
Sup. S/cub. 16.16 m²

UNIDAD B
3 AMBIENTES
SUP. TOTAL
106.15 M2

Sup. Cub. 93.88 m²
Sup. S/cub. 12.27 m²

AV. CORONEL DÍAZ



HOM
GROUP

Grupo Avenew.

 ESTUDIO
KESELMAN
ARQUITECTOS

 **Baigún**
operaciones inmobiliarias

La siguiente documentación es de carácter informativo y sus imágenes son a modo ilustrativo.
Las medidas son aproximadas, serán verificadas y rectificadas en obra.

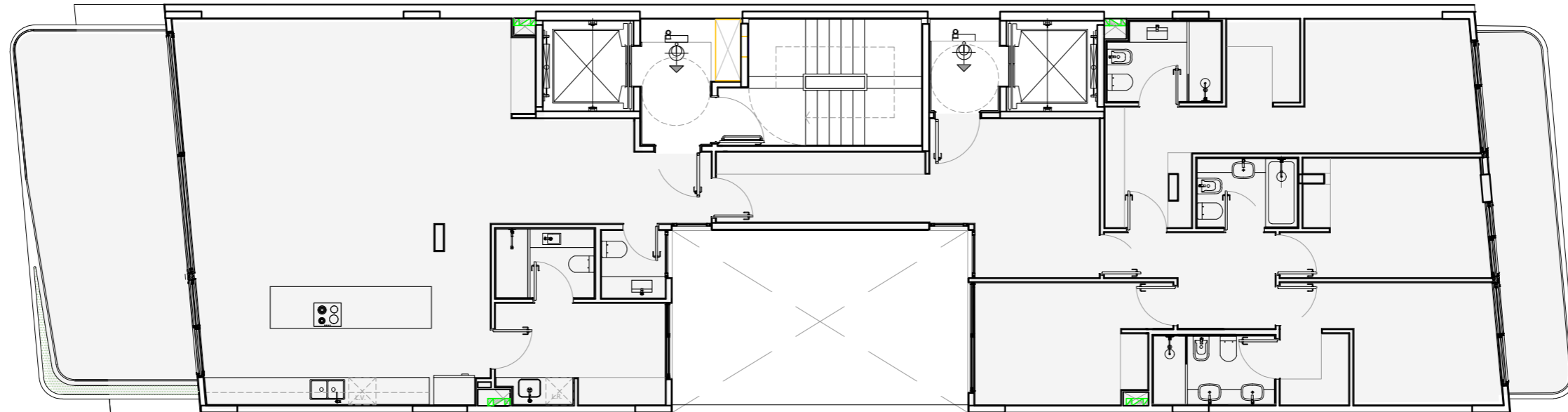
2445
CORONEL DÍAZ

Piso 11

PLANTA
UNIFICADA
SUP. TOTAL
237.97 M2

Sup. Cub. 197.01 m²
Sup. Desc. 40.96 m²

AV. CORONEL DÍAZ



HOM
GROUP

Grupo Avenew.

 ESTUDIO
KESELMAN
ARQUITECTOS

 **Baigún**
operaciones inmobiliarias

La siguiente documentación es de carácter informativo y sus imágenes son a modo ilustrativo.
Las medidas son aproximadas, serán verificadas y rectificadas en obra.

2445
CORONEL DÍAZ

Piso 12

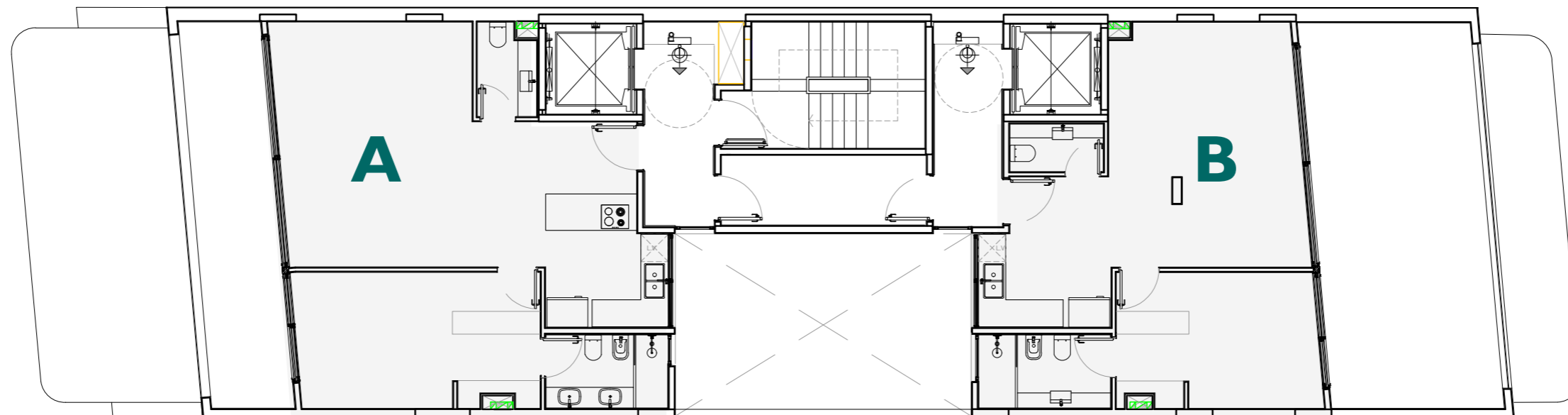
UNIDAD A
2 AMBIENTES
87.14 M2

Sup. Cub. 69.09 m²
Sup. S/cub. 18.05 m²

UNIDAD B
2 AMBIENTES
93.88 M2

Sup. Cub. 58.50 m²
Sup. Descu. 35.38 m²

AV. CORONEL DÍAZ



HOM
GROUP

Grupo Avenew.

 ESTUDIO
KESELMAN
ARQUITECTOS

 **Baigún**
operaciones inmobiliarias

La siguiente documentación es de carácter informativo y sus imágenes son a modo ilustrativo.
Las medidas son aproximadas, serán verificadas y rectificadas en obra.



PISCINA

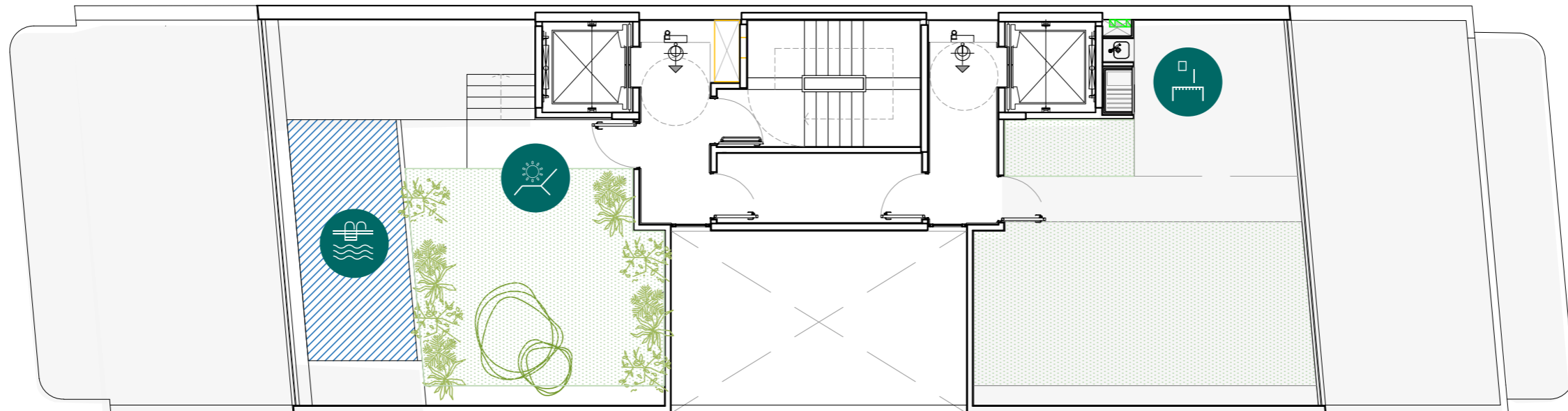


SOLARIUM



PARRILLAS

AV. CORONEL DÍAZ



2445
CORONEL DÍAZ

Pisos
2 a 10

VARIANTE

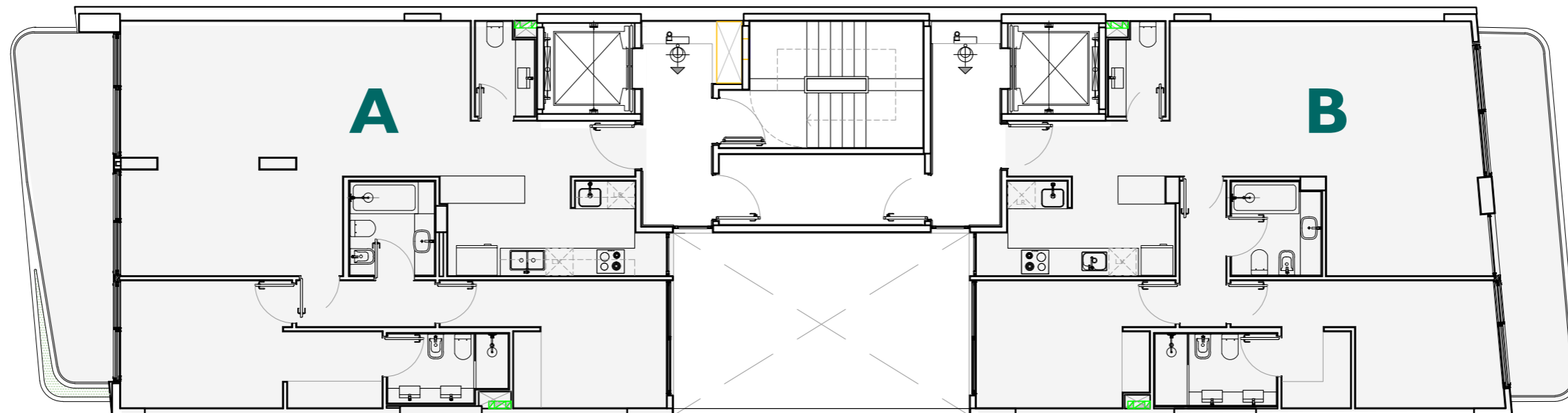
UNIDAD A
4 AMBIENTES
SUP. TOTAL
117.01 M2

Sup. Cub. 100.85 m²
Sup. S/cub. 16.16 m²

UNIDAD B
3 AMBIENTES
SUP. TOTAL
106.15 M2

Sup. Cub. 93.88 m²
Sup. S/cub. 12.27 m²

AV. CORONEL DÍAZ



HOM
GROUP

Grupo Avenew.

ESTUDIO
KESELMAN
ARQUITECTOS

B Baigún
operaciones inmobiliarias

La siguiente documentación es de carácter informativo y sus imágenes son a modo ilustrativo.
Las medidas son aproximadas, serán verificadas y rectificadas en obra.

Planos
Tipologías

2445

CORONEL DÍAZ

PISO 10

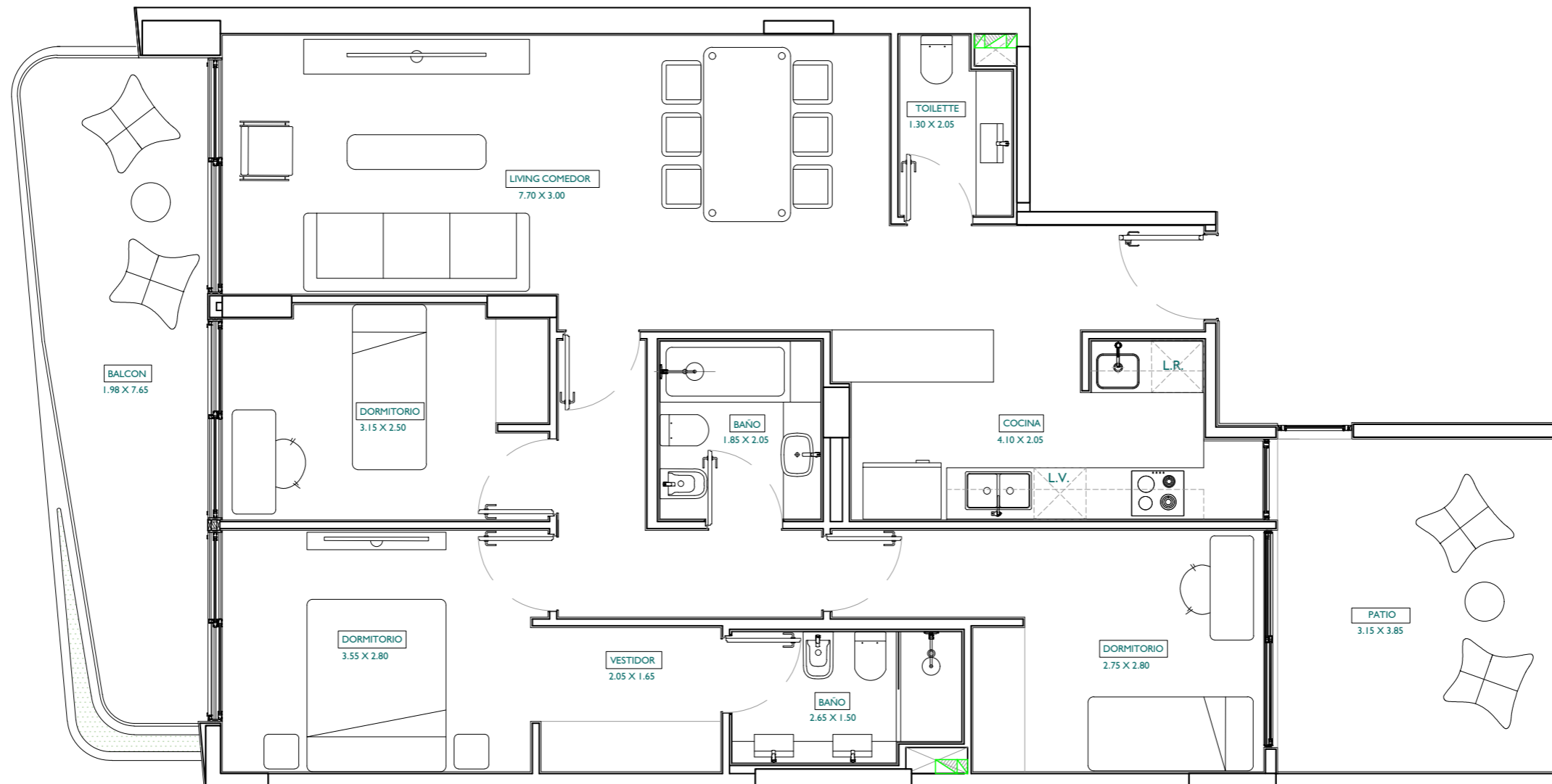
SEMIPISO A
4 AMB

SUP. TOTAL
130.53 M2

SUP. CUB.
100.85 m²

SUP. S/CUB.
16.16 m²

SUP. D/CUB.
13.52 m²



HOM
GROUP

Grupo Avenew.

ESTUDIO
KESELMAN
ARQUITECTOS

Baigún
operaciones inmobiliarias

La siguiente documentación es de carácter informativo y sus imágenes son a modo ilustrativo. Las medidas son aproximadas, serán verificadas y rectificadas en obra.

2445

CORONEL DÍAZ

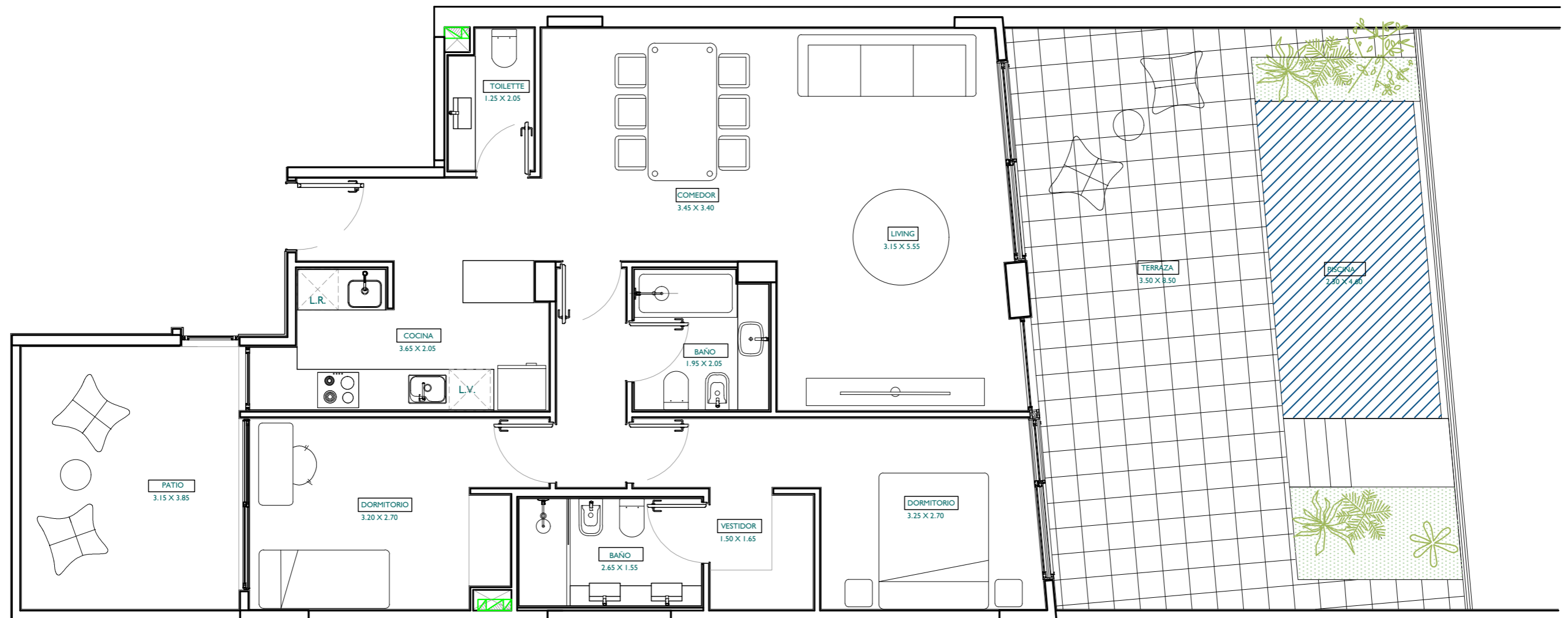
PISO 1^o

SEMIPISO B
3 AMB

SUP. TOTAL
160.82 M2

SUP. CUB.
93.88 m²

SUP. DESC.
66.94 m²



HOM
GROUP

Grupo Avenew.

ESTUDIO
KESELMAN
ARQUITECTOS

Baigún
operaciones inmobiliarias

La siguiente documentación es de carácter informativo y sus imágenes son a modo ilustrativo. Las medidas son aproximadas, serán verificadas y rectificadas en obra.

2445
CORONEL DÍAZ

PISOS

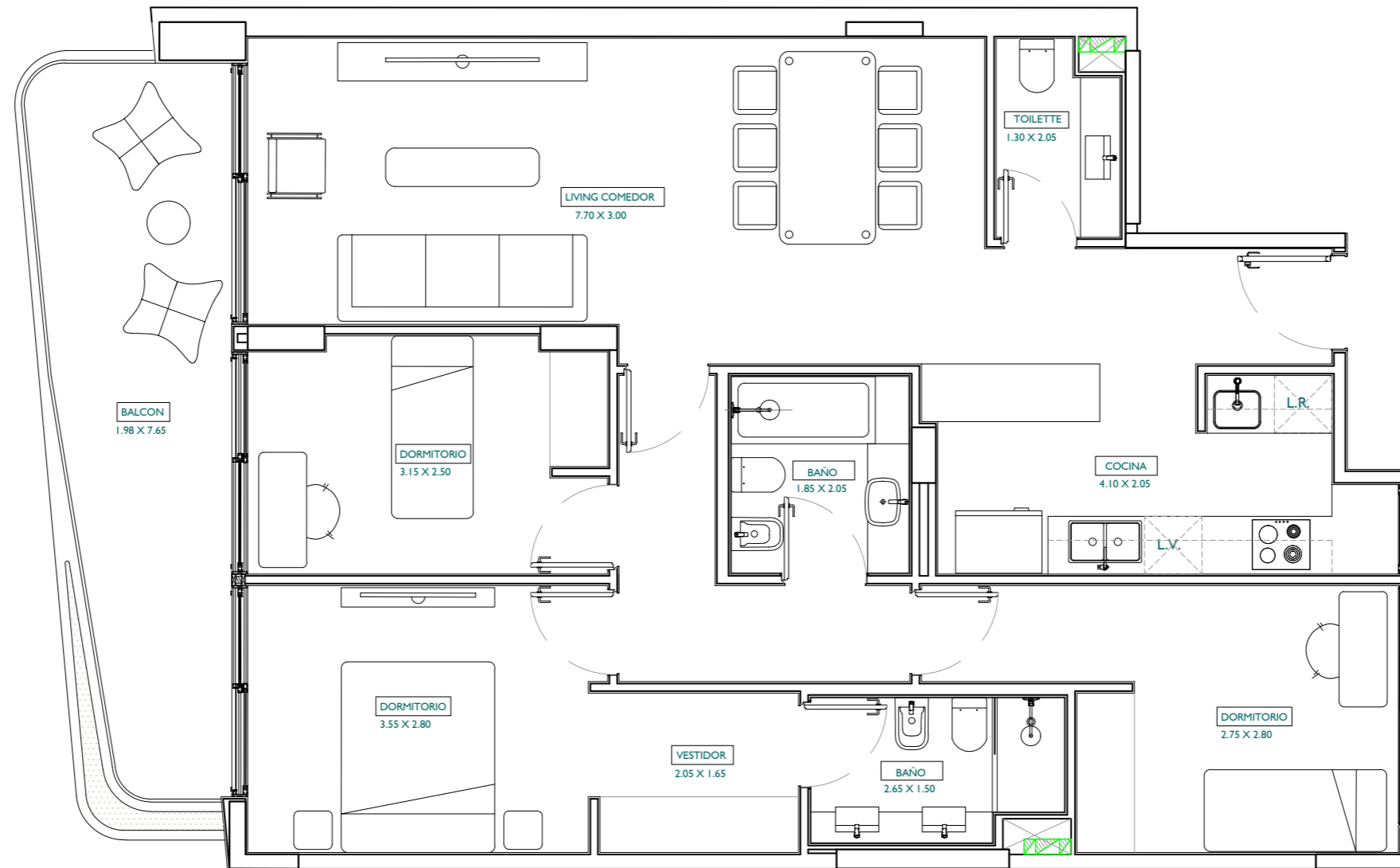
2º a 10º

SEMIPISO A
4 AMB

SUP. TOTAL
117.01 M2

SUP. CUB.
100.85 m²

SUP. S/CUB.
16.16 m²



HOM
GROUP

Grupo Avenew.

 ESTUDIO
KESELMAN
ARQUITECTOS

 **Baigún**
operaciones inmobiliarias

La siguiente documentación es de carácter informativo y sus imágenes son a modo ilustrativo. Las medidas son aproximadas, serán verificadas y rectificadas en obra.

2445
CORONEL DÍAZ

PISOS

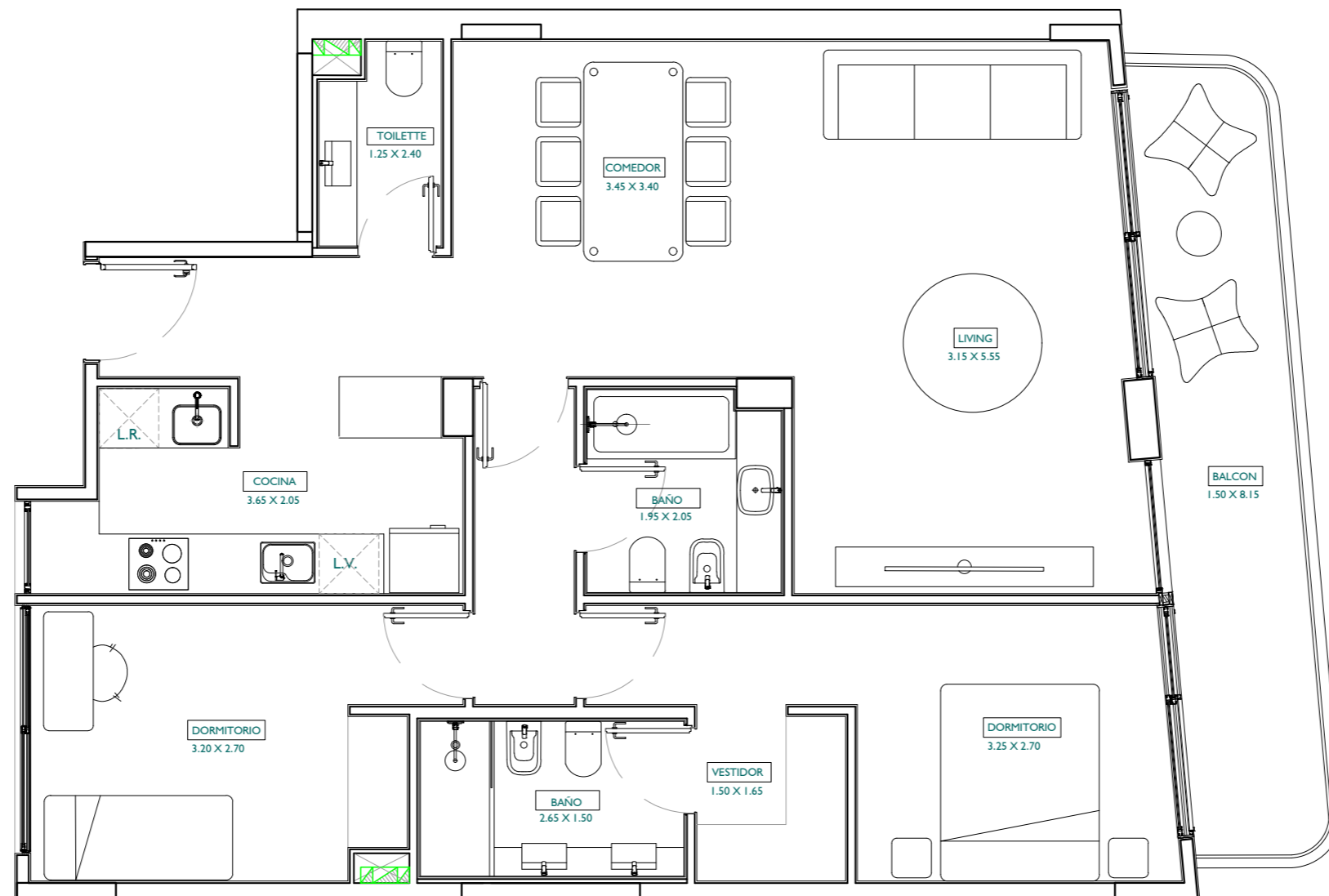
2º a 10º

SEMIPISO B
3 AMB

SUP. TOTAL
106.15 M2

SUP. CUB.
93.88 m²

SUP. S/CUB.
12.27 m²



HOM
GROUP

Grupo Avenew.

 ESTUDIO
KESELMAN
ARQUITECTOS

 **Baigún**
operaciones inmobiliarias

La siguiente documentación es de carácter informativo y sus imágenes son a modo ilustrativo. Las medidas son aproximadas, serán verificadas y rectificadas en obra.

2445
CORONEL DÍAZ

PISOS

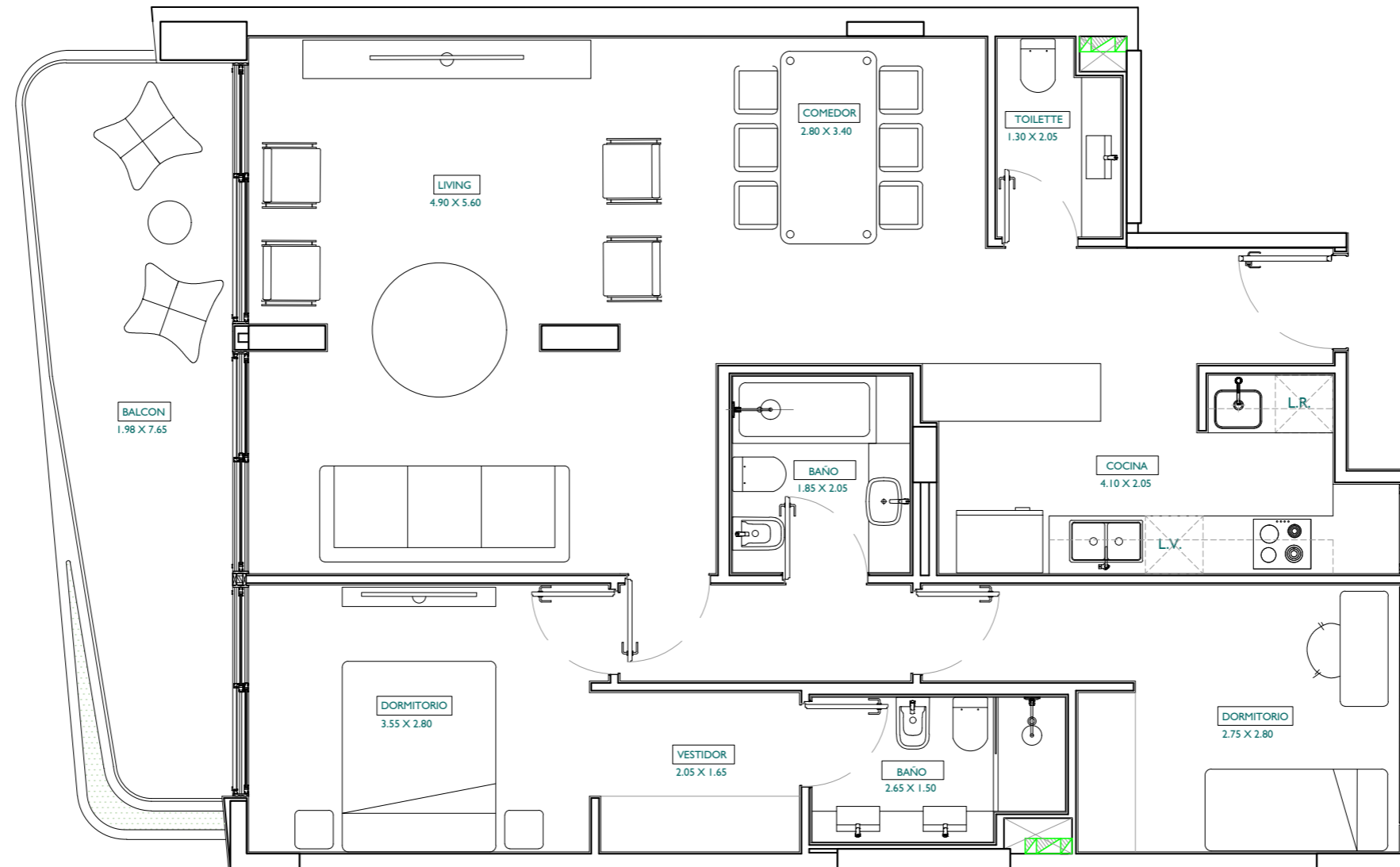
2º a 10º

VARIANTE A
4 AMB

SUP. TOTAL
130.53 M2

SUP. CUB.
100.85 m²

SUP. S/CUB.
16.16 m²



HOM
GROUP

Grupo Avenew.

 ESTUDIO
KESELMAN
ARQUITECTOS

 **Baigún**
operaciones inmobiliarias

La siguiente documentación es de carácter informativo y sus imágenes son a modo ilustrativo. Las medidas son aproximadas, serán verificadas y rectificadas en obra.

2445

CORONEL DÍAZ

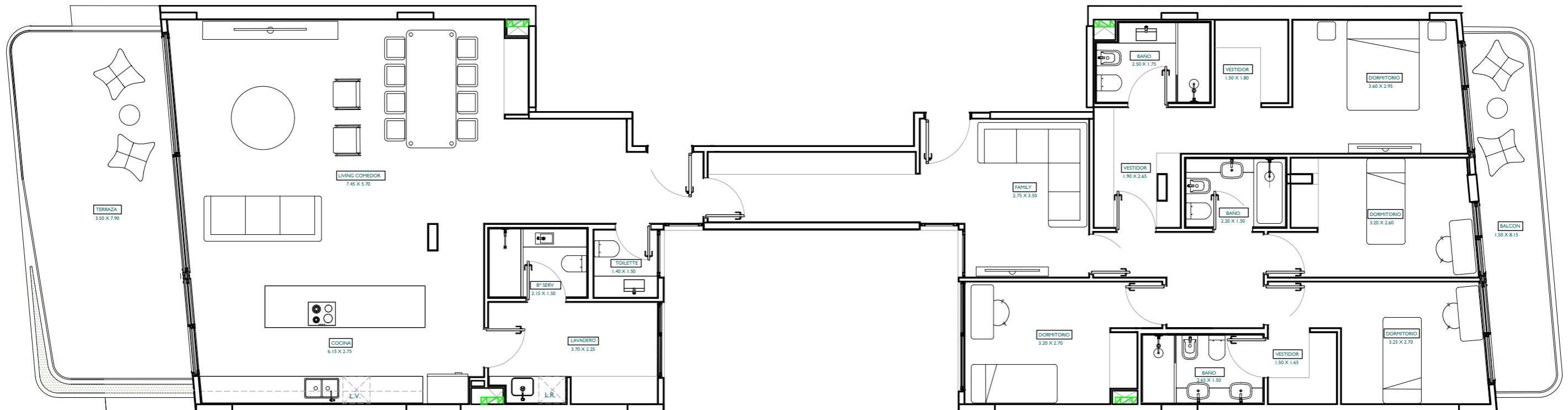
PISO 11^o

PLANTA UNIFICADA

SUP. TOTAL 237.97 M2

SUP. CUB. 197.01 m²

SUP. D/CUB. 40.96 m²



HOM
GROUP

Grupo Avenew.

 ESTUDIO
KESELMAN
ARQUITECTOS

 **Baigún**
operaciones inmobiliarias

La siguiente documentación es de carácter informativo y sus imágenes son a modo ilustrativo. Las medidas son aproximadas, serán verificadas y rectificadas en obra.

2445
CORONEL DÍAZ

PISO **12^o**

SEMIPISO A
2 AMB

SUP. TOTAL
87.14 M2

SUP. CUB.
69.09 m²

SUP. D/CUB.
18.05 m²



HOM
GROUP

Grupo **Avenew.**

 ESTUDIO
KESELMAN
ARQUITECTOS

 **Baigún**
operaciones inmobiliarias

La siguiente documentación es de carácter informativo y sus imágenes son a modo ilustrativo. Las medidas son aproximadas, serán verificadas y rectificadas en obra.

2445
CORONEL DÍAZ

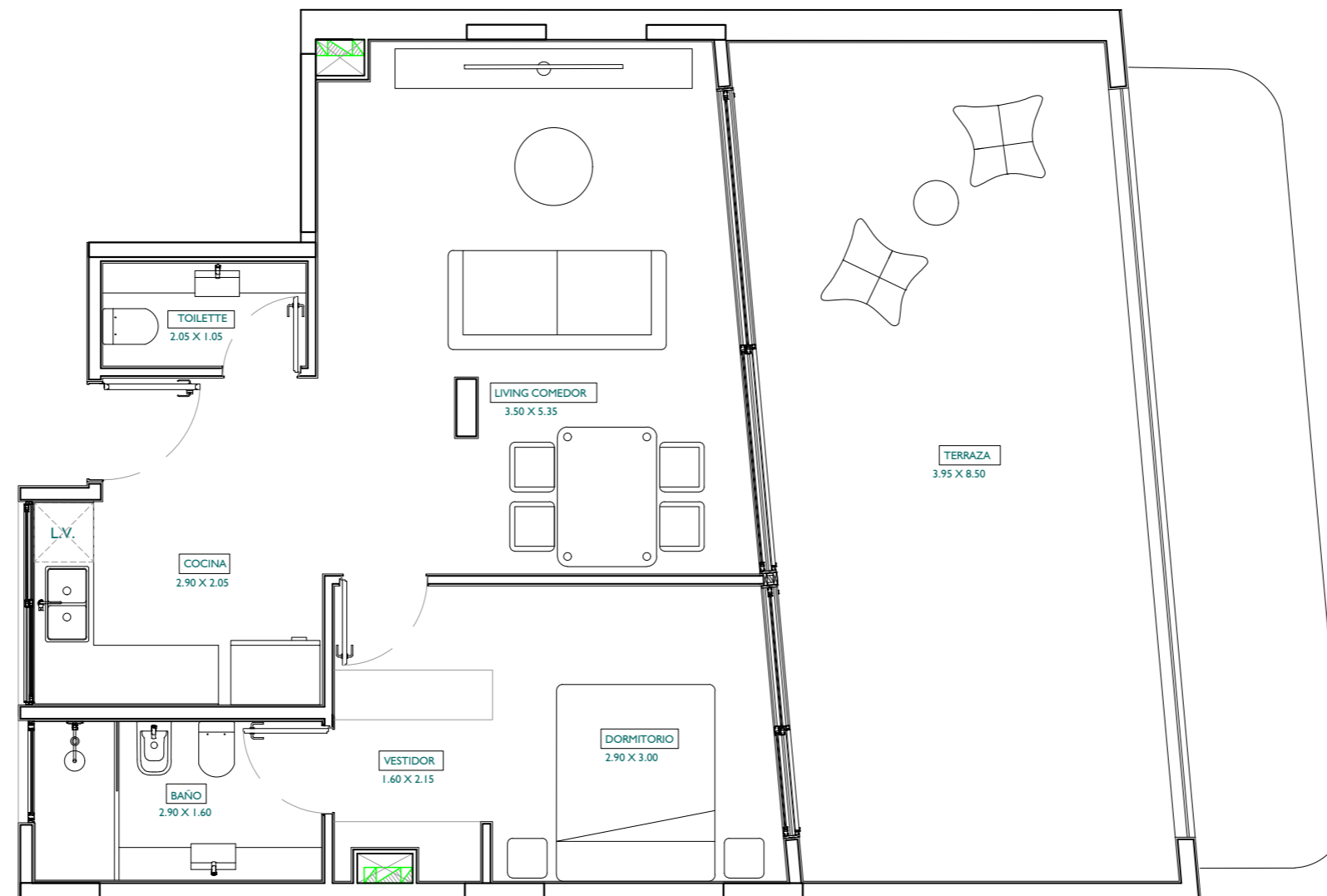
PISO **12^o**

SEMIPISO B
2 AMB

SUP. TOTAL
93.88 M2

SUP. CUB.
58.50 m²

SUP. D/CUB.
35.38 m²



HOM
GROUP

Grupo **Avenew.**

ESTUDIO
KESELMAN
ARQUITECTOS

Baigún
operaciones inmobiliarias

La siguiente documentación es de carácter informativo y sus imágenes son a modo ilustrativo. Las medidas son aproximadas, serán verificadas y rectificadas en obra.

Características *técnicas*

El edificio

Provisión de agua mediante un sistema presurizado con sistema de bombas de impulsión, tanques reservas contra incendio, matafuegos y mangueras, agua caliente con termotanques de alta recuperación, pisos eléctricos para calefacción.

Amplio Hall de entrada revestido en mármol, madera y espejos y pisos Dekton, una carpintería vidriada de grandes dimensiones, que le da una importante visual al parque.

Las residencias

Unidades equipadas con pre instalación de aire acondicionado frío / calor en todos los ambientes, pisos simil madera o porcelanato primera calidad. Carpinterías aluminio A30 o superior. Mesadas baños y cocinas Silestone, muebles bajo y sobre mesada, griferías FV, artefactos sanitarios Roca, hornos y anafes vitrificados eléctricos, bacha en cocina doble, prevestimientos de porcelanatos en espejos, herrajes de primera calidad.





2445

CORONEL DÍAZ 2445 - PALERMO



Desarrollan

Grupo Avenew.

**HOM
GROUP**

Proyecta



ESTUDIO
KESELMAN
ARQUITECTOS

Comercializa



 **5833-5255**

@grupoavenew + @hom_group + @keselmanarquitectos + @baigun_inmobiliaria

24445

CORONEL DÍAZ

La siguiente documentación es de carácter informativo y sus imágenes son a modo ilustrativo.
Las medidas son aproximadas, serán verificadas y rectificadas en obra.