

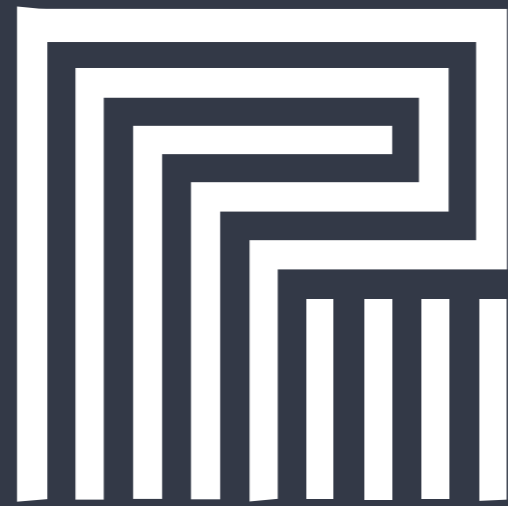


**MILENIA  
BY MAIN**

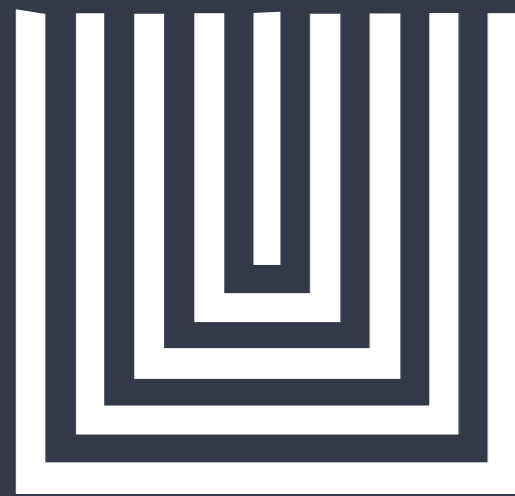
D E M A R I A

PALERMO





PROYECTO



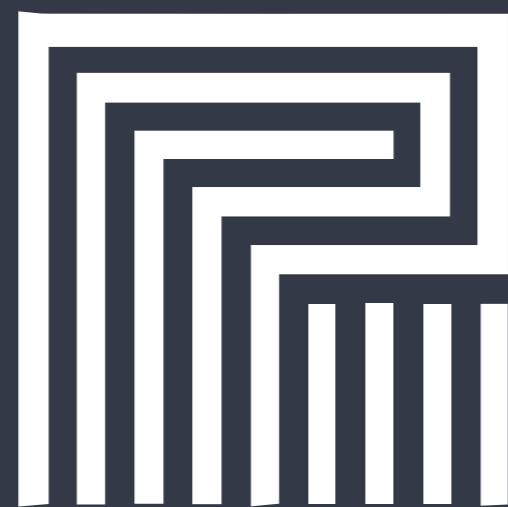
UBICACIÓN



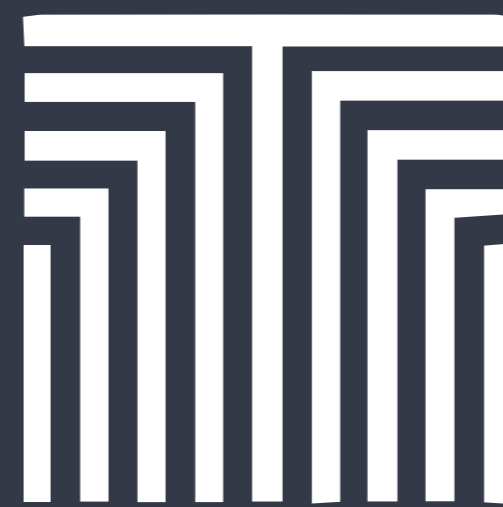
MONO\_ AMBIENTES FLEX



AMENITIES



PLANOS



TEAM



# PROYECTO





MILENIA by MAIN es una nueva concepción de flexibilidad y autonomía urbana, un edificio de concepto "Hotel Mode", diseñado para vivir, recibir, estar y compartir.



# ELEGANTEMENTE FLEX

Ubicado estratégicamente en una de las zonas más privilegiadas de Palermo, MILENIA by MAIN cuenta con 9 pisos de viviendas, una encantadora terraza y solo 33 exclusivas residencias.

Monoambientes Flex Style, un nuevo nivel de flexibilidad y profundidad impulsado por el diseño y creado para una vida contemporánea bien conectada.





TERRAZA  
AMENITIES

T

9

8

7

6

5

MONO\_  
AMBIENTES  
FLEX

4

3

2

1

PLANTA BAJA  
LOCAL COMERCIAL

PB

SUBSUELO  
AMENITIES

SS

Un edificio bellamente  
diseñado, una arquitectura  
moderna, materiales nobles  
y conjunto de comodidades  
detalladamente pensadas.

MILENIA



- / 10 PISOS
- / MONOAMBIENTES FLEX STYLE
- / DE 43 A 48 M<sup>2</sup>
- / AMENITIES EN TERRAZA Y SS
- / HOTEL MODE CONCEPT
- / IDEAL RENTA TEMPORARIA



# EL LOCAL QUE SIEMPRE IMAGINASTE, EN EL LUGAR QUE SIEMPRE QUISISTE.

Local comercial de 382 m<sup>2</sup>, ubicado en planta baja con un hermoso patio 206 m<sup>2</sup> y amplio depósito en subsuelo.





LOCAL COMERCIAL

MILENIA



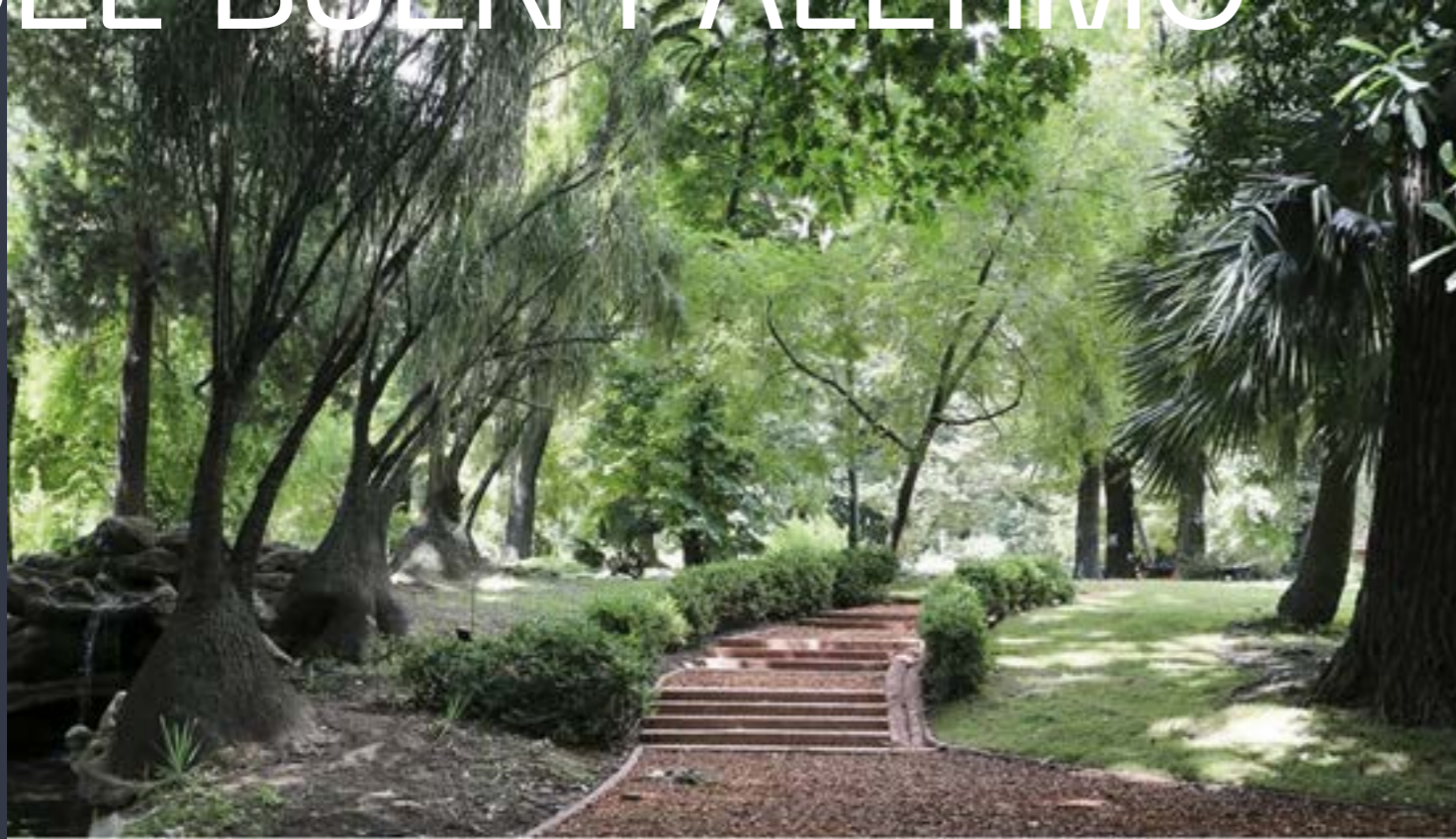
# UBICACIÓN



UBICACIÓN

# LA CELEBRACIÓN DEL BUEN PALERMO

MILENIA



Jardín Botánico



Jardín Botánico



Campo de Polo



Hipódromo de Palermo



Parque El Rosedal – Hipódromo de Palermo



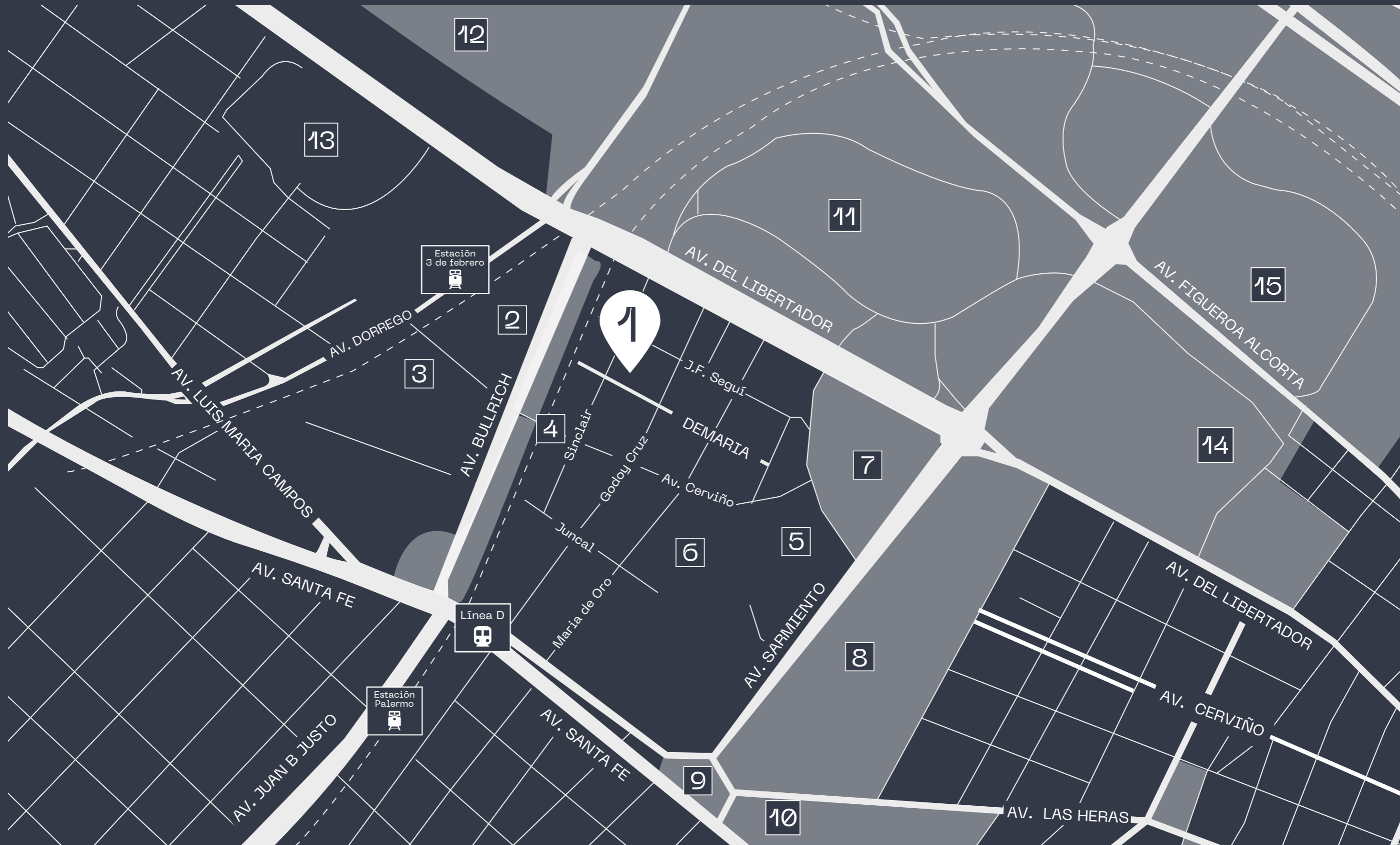


# DEMARIA 4659, ENTRE GODOY CRUZ Y SINCLAIR.

Ofrecer formas más simples e inteligentes de interactuar con la ciudad no fué una tarea fácil. Para ello elegimos el lugar ideal de Palermo, una zona que respira prestigio a cada paso, rodeado por las Avenidas Del Libertador, Cerviño y Dorrego, y cercano a los espacios verdes más encantadores de la ciudad.

MILENIA by MAIN te invita a ser parte de un entorno que no solo mejora la calidad de vida, sino que también representa una excelente oportunidad de inversión.





- 1 **MILENIA – DEMARIA 4659**
- 2 Centro Cultural Islámico
- 3 Jumbo – Av. Cerviño
- 4 Sanatorio de La Trinidad

- 5 Embajada de los Estados Unidos
- 6 La Rural
- 7 Plaza Intendente Seeber
- 8 Ecoparque

- 9 Plaza Italia
- 10 Jardín Botánico
- 11 Parque El Rosedal
- 12 Hipódromo de Palermo

- 13 Campo de Polo
- 14 Jardín Japonés
- 15 Club de Amigos

2' 

/ Av. Bullrich  
/ Av. Libertador

4' 

/ Av. Dorrego  
/ Av. Santa Fe

10' 

/ Campo de Polo  
/ Hipódromo de Palermo  
/ Parque El Rosedal

20' 

/ La Rural  
/ Jardín Japonés  
/ Ecoparque y Jardín



Jardín Botánico

Club de Amigos

Ecoparque

La Rural

Plaza Intendente Seeber

Embajada Estados Unidos

Le Parc

MILENIA BY MAIN DEMARIA

Parque El Rosedal



# MONO\_ AMBIENTES FLEX



MONOAMBIENTES FLEX STYLE

FLEX STYLE,  
LAS FORMAS  
DE LA VIDA  
RESIDENCIAL  
HAN SIDO  
REFORMULADAS.

MILENIA



Las unidades Flex están en sintonía con la vitalidad de Buenos Aires y la naturaleza que las rodea.

Distribuidas en nueve pisos, MILENIA by MAIN ofrece unidades Flex de 43 y 48 m<sup>2</sup>, diseñadas para maximizar la comodidad y reflejar una experiencia más flexible, auténtica e intensamente personal.



Características:

- Grandes ventanales
- Amplios balcones
- Calefacción y aire acondicionado
- 100% eléctrico
- Cerradura digital.





La arquitectura de cada residencia ofrece espacios para una vida contemporánea, inmersos en detalles simples, puros y terminaciones de primera calidad.





# AMENITIES



# DISFRUTÁ ALTO

Cada detalle de los amenities MILENIA by MAIN tiene una razón: maximizar el bienestar de los residentes de una manera positiva pensadas para el disfrute cotidiano.

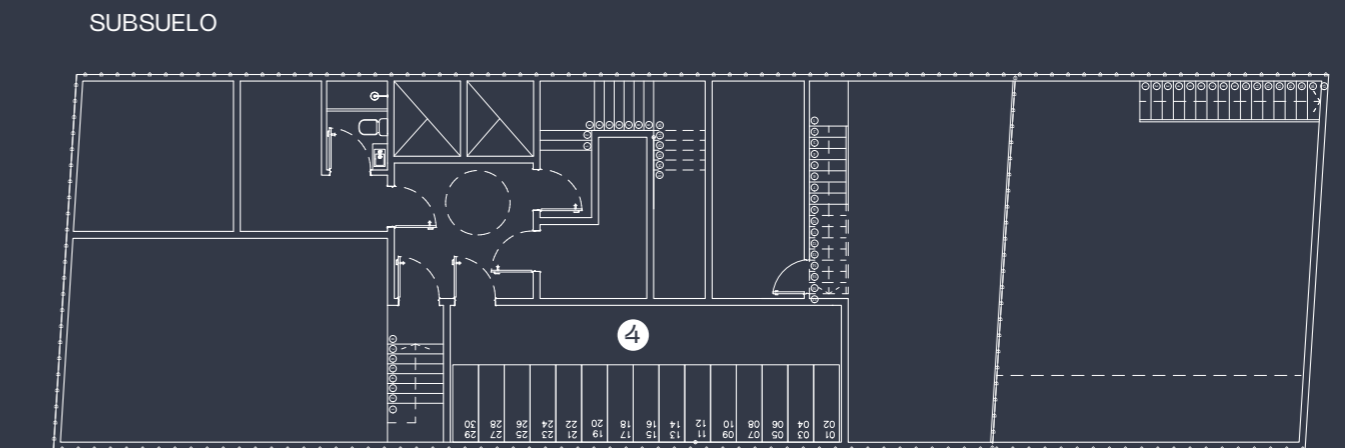
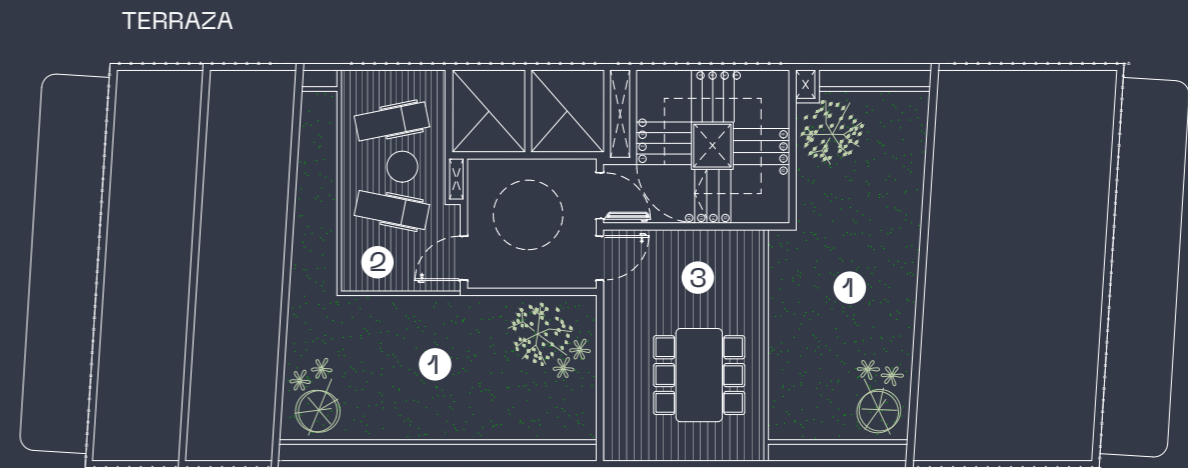


# MONOAMBIENTES FLEX STYLE

El Hall de ingreso, con una íntima sensación de bienvenida.

El bicipuerto para mantener la movilidad sostenible.

La terraza del noveno piso, ese el oasis perfecto para relajarse en el solarium o entretenerse en el sky lounge.



- 1. Terraza verde
- 2. Solarium
- 3. Sky Lounge
- 4. Bicipuerto





TERRAZA VERDE Y SOLARIUM

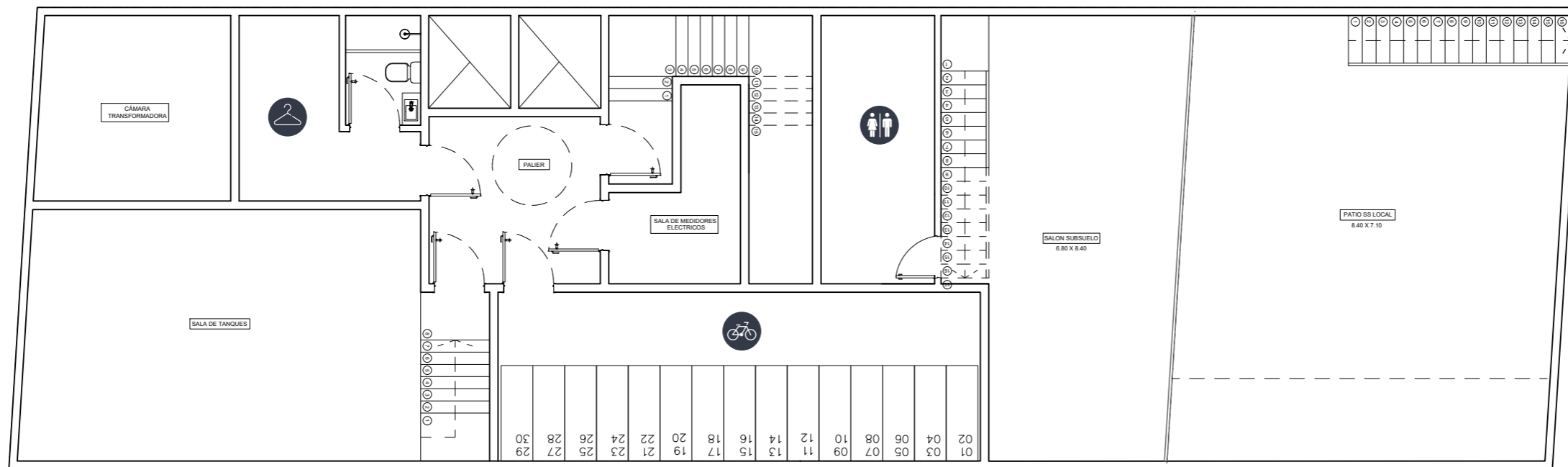


# PLANOS PLANTAS GENERALES





DEMARIA 4659



SS



**SUBSUELO**



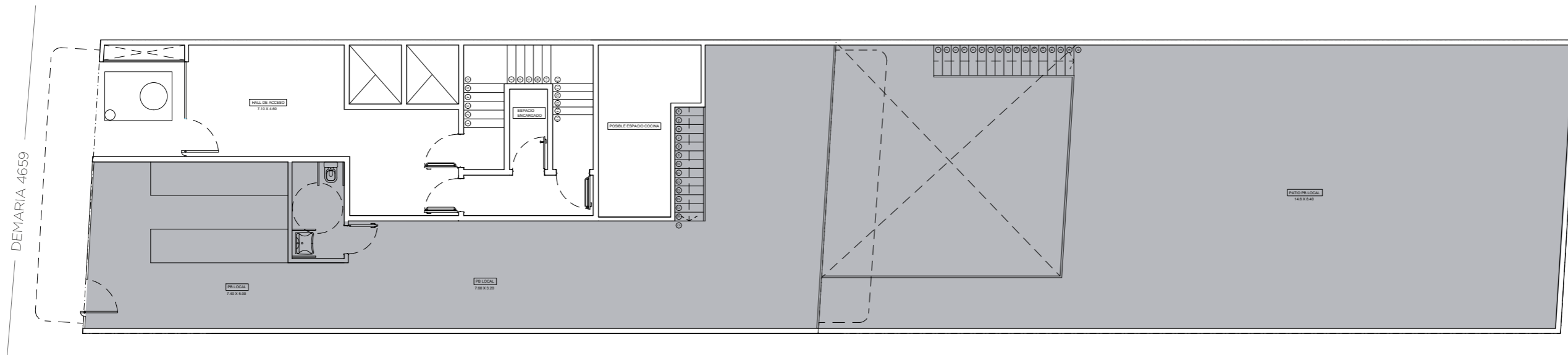
BICICLETEROS



VESTUARIO ENCARGADO



BAÑOS



PB



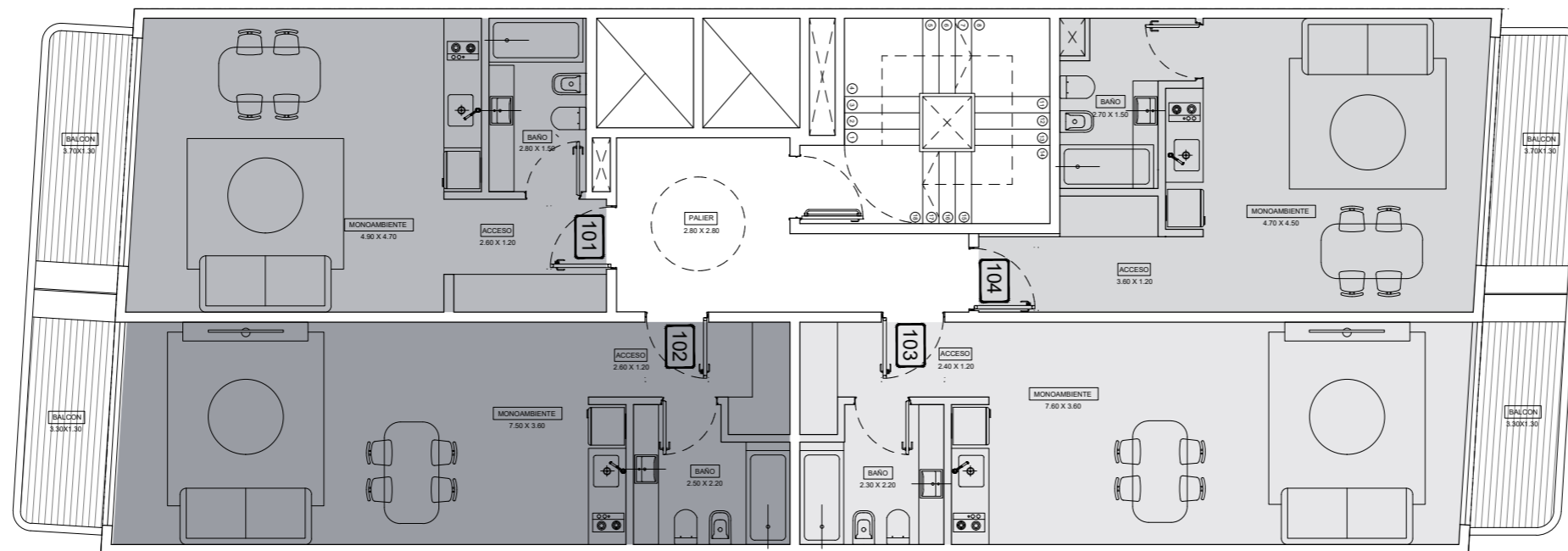
**PLANTA  
BAJA**

**LOCAL  
GASTRONÓMICO**

SUP. CUBIERTA: 176 m<sup>2</sup>  
 SUP. DESCUBIERTA: 206 m<sup>2</sup>  
**SUP. TOTAL: 382 m<sup>2</sup>**



DEMARIA 4659



1-7



### UNIDAD 101 A 701 MONOAMBIENTE

SUP. CUBIERTA: 38.0 m<sup>2</sup>  
SUP. DESCUBIERTA: 6.1 m<sup>2</sup>  
**SUP. TOTAL: 44.1 m<sup>2</sup>**

### UNIDAD 102 A 702 MONOAMBIENTE

SUP. CUBIERTA: 41.7 m<sup>2</sup>  
SUP. DESCUBIERTA: 5.5 m<sup>2</sup>  
**SUP. TOTAL: 47.2 m<sup>2</sup>**

### UNIDAD 103 A 703 MONOAMBIENTE

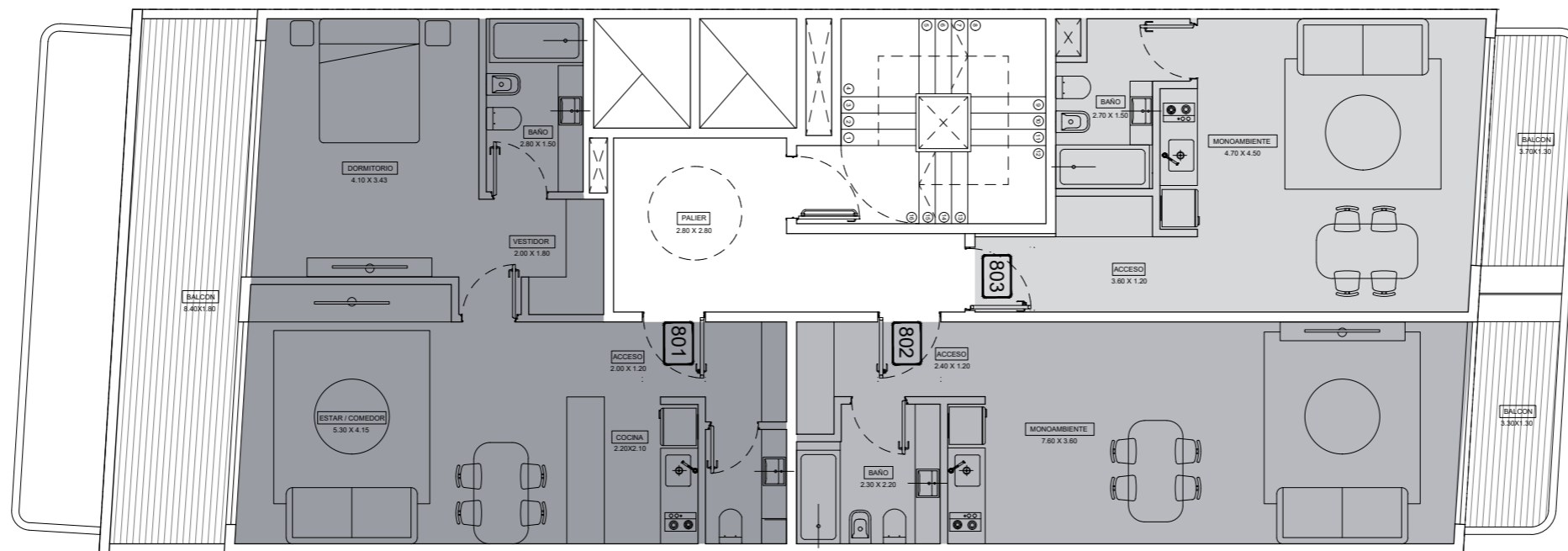
SUP. CUBIERTA: 41.9 m<sup>2</sup>  
SUP. DESCUBIERTA: 5.5 m<sup>2</sup>  
**SUP. TOTAL: 47.4 m<sup>2</sup>**

### UNIDAD 104 A 704 MONOAMBIENTE

SUP. CUBIERTA: 36.7 m<sup>2</sup>  
SUP. DESCUBIERTA: 6.1 m<sup>2</sup>  
**SUP. TOTAL: 42.8 m<sup>2</sup>**



DEMARIA 4659



8



**UNIDAD 801**  
**2 AMBIENTES**

SUP. CUBIERTA: 61.8 m<sup>2</sup>  
SUP. DESCUBIERTA: 17.40 m<sup>2</sup>  
**SUP. TOTAL: 79.20 m<sup>2</sup>**

**UNIDAD 802**  
**MONOAMBIENTE**

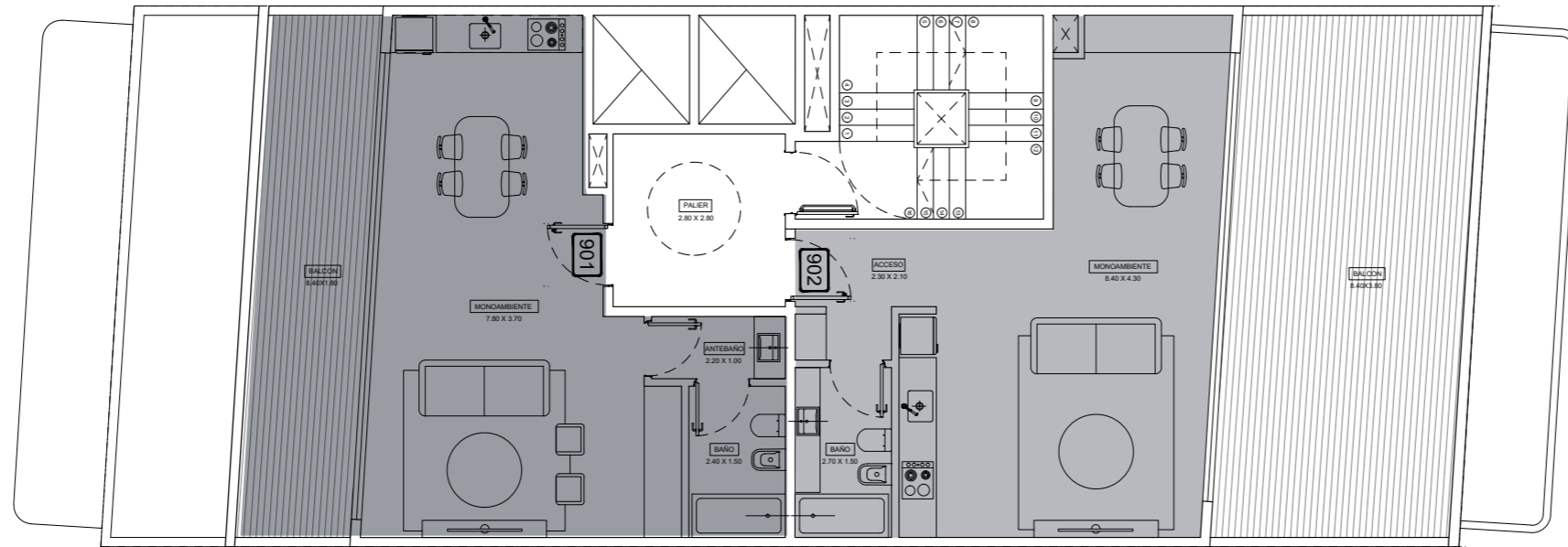
SUP. CUBIERTA: 41.3 m<sup>2</sup>  
SUP. DESCUBIERTA: 5.5 m<sup>2</sup>  
**SUP. TOTAL: 46.8 m<sup>2</sup>**

**UNIDAD 803**  
**MONOAMBIENTE**

SUP. CUBIERTA: 36.7 m<sup>2</sup>  
SUP. DESCUBIERTA: 6.1 m<sup>2</sup>  
**SUP. TOTAL: 42.8 m<sup>2</sup>**



DEMARIA 4659



9



**UNIDAD 901  
MONOAMBIENTE**

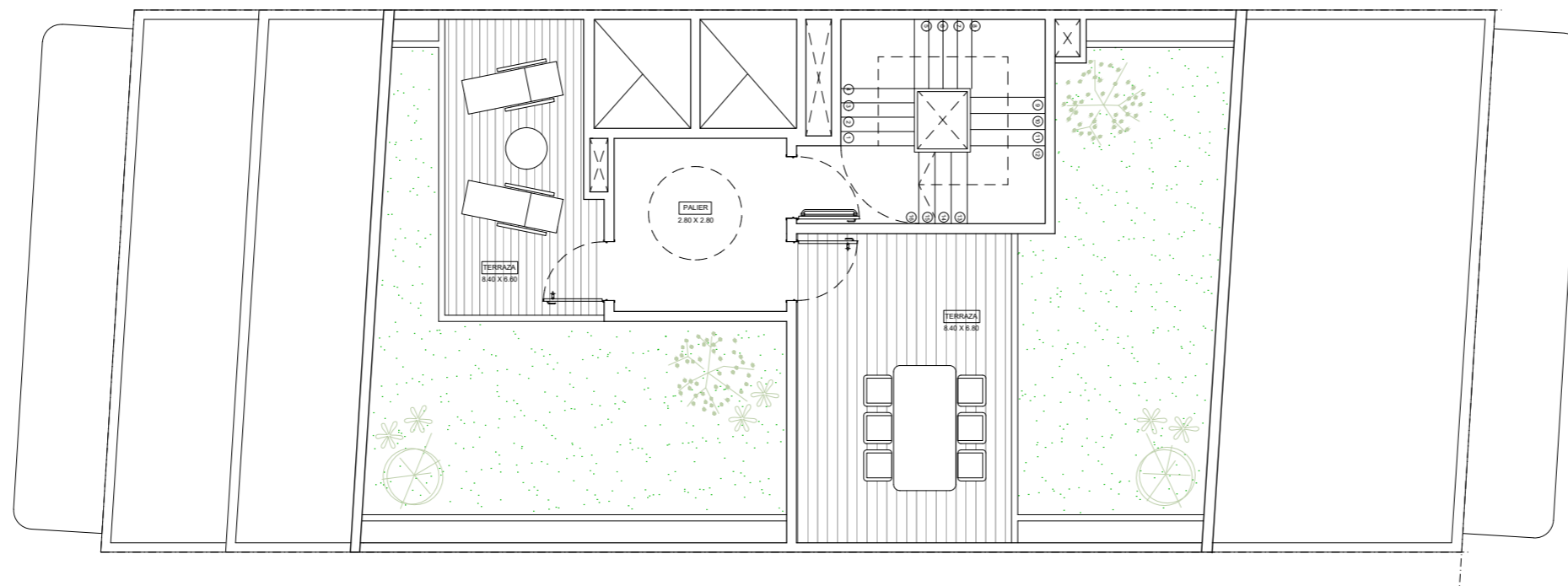
SUP. CUBIERTA: 44.4 m<sup>2</sup>  
SUP. DESCUBIERTA: 17.40 m<sup>2</sup>  
**SUP. TOTAL: 61.8 m<sup>2</sup>**

**UNIDAD 902  
MONOAMBIENTE**

SUP. CUBIERTA: 47.2 m<sup>2</sup>  
SUP. DESCUBIERTA: 34.9 m<sup>2</sup>  
**SUP. TOTAL: 82.1 m<sup>2</sup>**



DEMARIA 4659



T



TERRAZA

# TEAM



DESARROLLA

# Grupo Avenew.

En Grupo Avenew, transformamos la manera de habitar la ciudad. Nos especializamos en el desarrollo de proyectos inmobiliarios que combinan diseño contemporáneo, funcionalidad y sostenibilidad. Cada uno de nuestros proyectos está pensado para el bienestar de sus habitantes, con una atención meticulosa a los detalles y un enfoque en la creación de comunidades vibrantes. Nuestro diferencial radica en la fusión entre arquitectura moderna y soluciones inteligentes que optimizan el confort y la eficiencia.

Nos entusiasman los proyectos de usos mixtos, la creación de espacios comerciales que generen valor agregado en el entorno, y las ubicaciones estratégicas que permitan disfrutar la ciudad al máximo.

En Grupo Avenew, no solo diseñamos espacios para vivir, sino que creamos entornos donde la vida urbana se disfruta en su máxima expresión. Nuestro compromiso es redefinir el placer de volver al hogar.



INSOHO



CENTRAL



MILENIA VIDT



MILENIA BY MAIN DEMARIA



MILENIA FITZ ROY



ACROS DONADO



ACROS JURAMENTO



2445

PROYECTA

# KESELMAN → ARCH STUDIO

La historia y trayectoria del estudio arranca en los años 60, cuando Julio Keselman inicia un largo camino profesional en el estudio y también a cargo de distintas entidades como la SCA, donde fue presidente 12 años consecutivos y la fundación del MARQ (primer museo de arquitectura y diseño en latinoamérica) quien lleva su nombre. Hoy ya con la tercera generación de arquitectos, seguimos desarrollando distintas temáticas en lo proyectual y dirección de obra, manteniendo el estilo del diseño, adaptándonos a los distintos cambios tecnológicos, enfocándonos en distintas temáticas como ser, nuestro fuerte en propiedad horizontal y también viviendas unifamiliares, arquitectura deportiva, centros culturales y comunitarios y obras de diferentes índoles. A lo largo de estos más de 60 años, fuimos cambiando nuestra forma de ver la arquitectura, con nuestros equipos, el cambio generacional que fue aportando cada uno.



DESARROLLAN

Grupo Avenew.

Grupo MZL

PROYECTA

KESELMAN →  
ARCH STUDIO

COMERCIALIZA

B BAIGUN  
REALTY



5263-3332

[ventas@baigunrealty.com](mailto:ventas@baigunrealty.com)

La siguiente documentación es de carácter informativo y sus imágenes son a modo ilustrativo.  
Las medidas son aproximadas, serán verificadas y rectificadas en obra.

The background features a dark blue-grey color with a repeating pattern of large, stylized letters. The letters are formed by multiple parallel lines, creating a 3D or shadow effect. The letters 'M', 'E', 'M', 'A', 'R', 'I', 'A' are arranged in a grid-like fashion across the page. The central text is white and stands out against the dark background.

**MILENIA  
BY MAIN**

D E M A R I A