

# LAPRIDA



GRUPO  
**AV.**

---

**YUD**  
DESARROLLOS





# Trabajamos con convicción.

---

Hace más de 10 años que desarrollamos proyectos que suman valor. Transformamos espacios en lugares que conectan con la gente.

El real estate para nosotros es más que construir: es crear relaciones que perduren. **Queremos que inversores, vecinos y compradores se sientan parte de lo que hacemos.** Por eso elegimos bien las locaciones, construimos con calidad y salimos al mercado con rapidez.

Cuando un proyecto está bien pensado, funciona para todos. **Desarrollamos con confianza, porque tenemos experiencia. Y siempre vamos para adelante.**

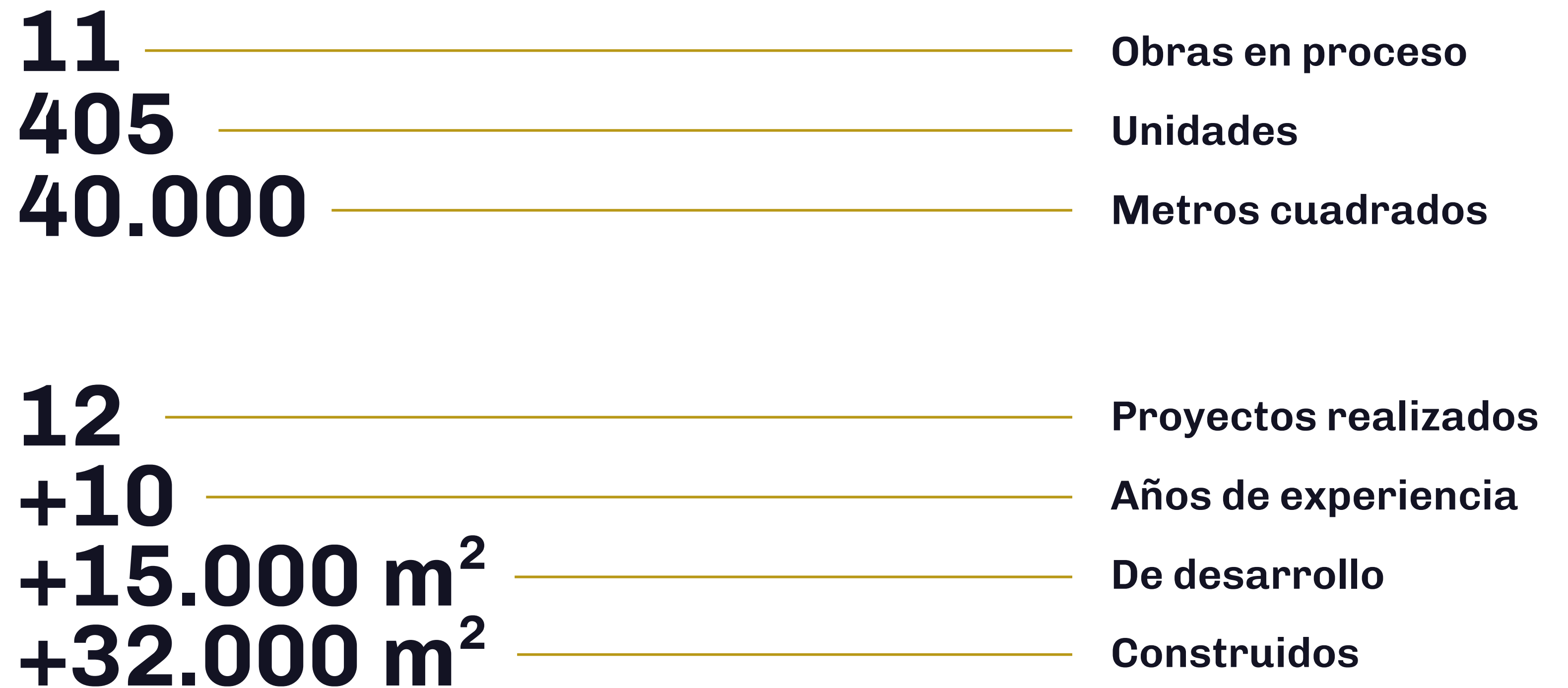
# Más que metros cuadrados, hacemos ciudad.

---

Cada proyecto de Grupo Avenew busca agregar valor al entorno, calidad al diseño y rentabilidad sostenible para quienes invierten o lo habitan. **Creemos en un real estate que articule sustentabilidad, eficiencia, belleza y uso consciente del territorio.**

Nuestro compromiso es con la experiencia: la de quien vive, invierte, diseña o construye. **Nuestro diferencial radica en la capacidad de armar equipos, encontrar modelos de negocio sustentables y asociarnos con los mejores para cada etapa del proceso.**

# Nuestros números.





Nos ponemos  
en mood **Recoleta.**

---

- **13 PISOS**
- **1, 2 & 3 AMBIENTES**
- **DESDE 40 A 100 M2**
- **APTO PROFESIONAL**
- **IDEAL RENTA TEMPORARIA**
- **AMENITIES**  
**sum, gym, cowork, bicipuerto**

# Ubicación

RECOLETA





# Recoleta un entorno **sofisticado y conectado.**

---

Ubicado en Laprida 1442 a un paso de la vibrante Av. Santa Fe. Conecta con toda la ciudad a través de la Línea D de Subte y una amplia red de transporte público.

Rodeado de todo lo que necesitás: gastronomía, entretenimiento, salud y más. **¡El lugar ideal para vivir, trabajar o invertir en renta temporaria!**



**1442**  
LAPRIDA

## 1442 LAPRIDA

-  LÍNEA D - BULNES
-  LÍNEA D - AGÜERO
-  LÍNEA D - PUEYRREDÓN
-  PARQUE LAS HERAS
-  PLAZA MONSEÑOR
-  ALTO PALERMO SHOPPING
-  RECOLETA URBAN MALL

Ubicado  
en una de las  
zonas más  
**tradicionales**  
**y requeridas**  
**de la ciudad.**

---



# Donde todo pasa **cerca.**



**3'**

Línea D - Agüero

**9'**

Alto Palermo Shopping

**14'**

Parque Las Heras



**1'**

Av. Santa Fe

**2'**

Av. Pueyrredón

**4'**

Av. Córdoba

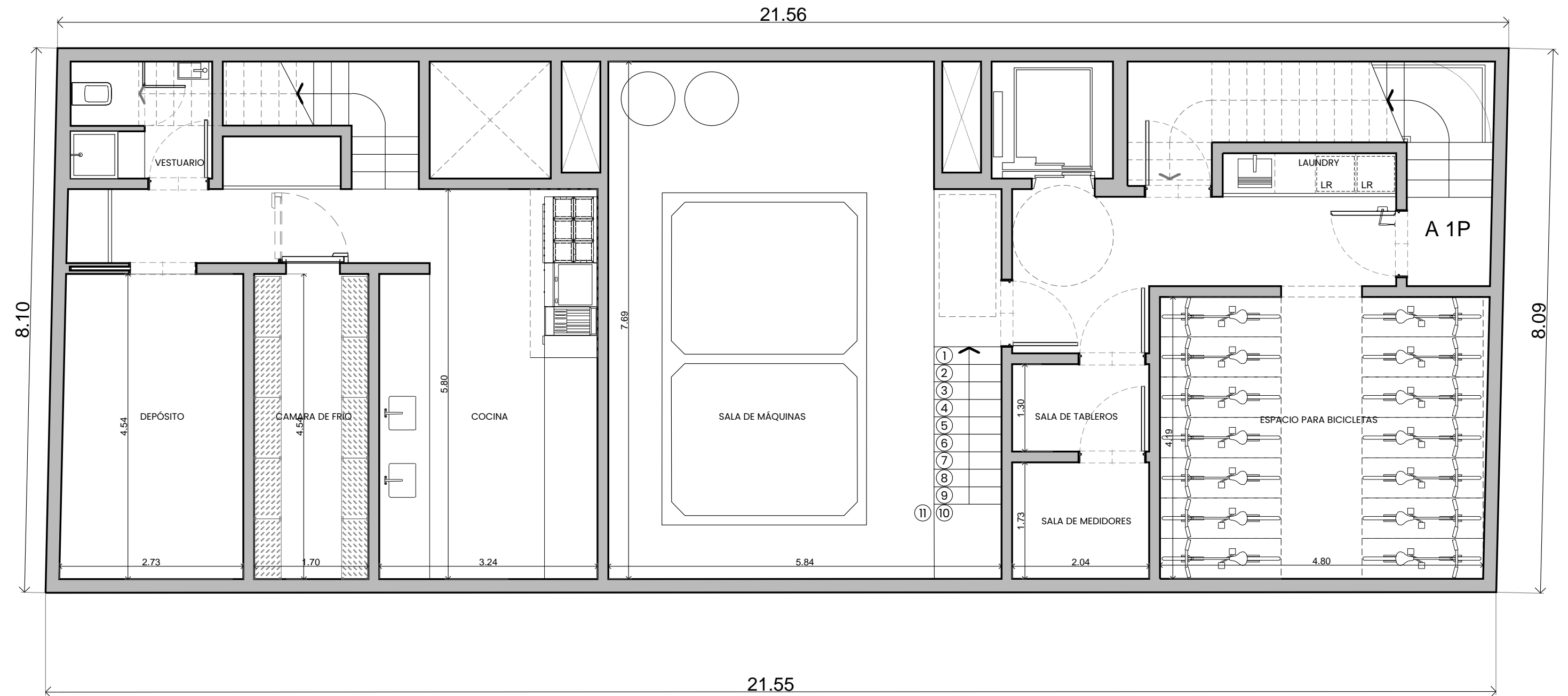
**9'**

Av. Las Heras

# Planos

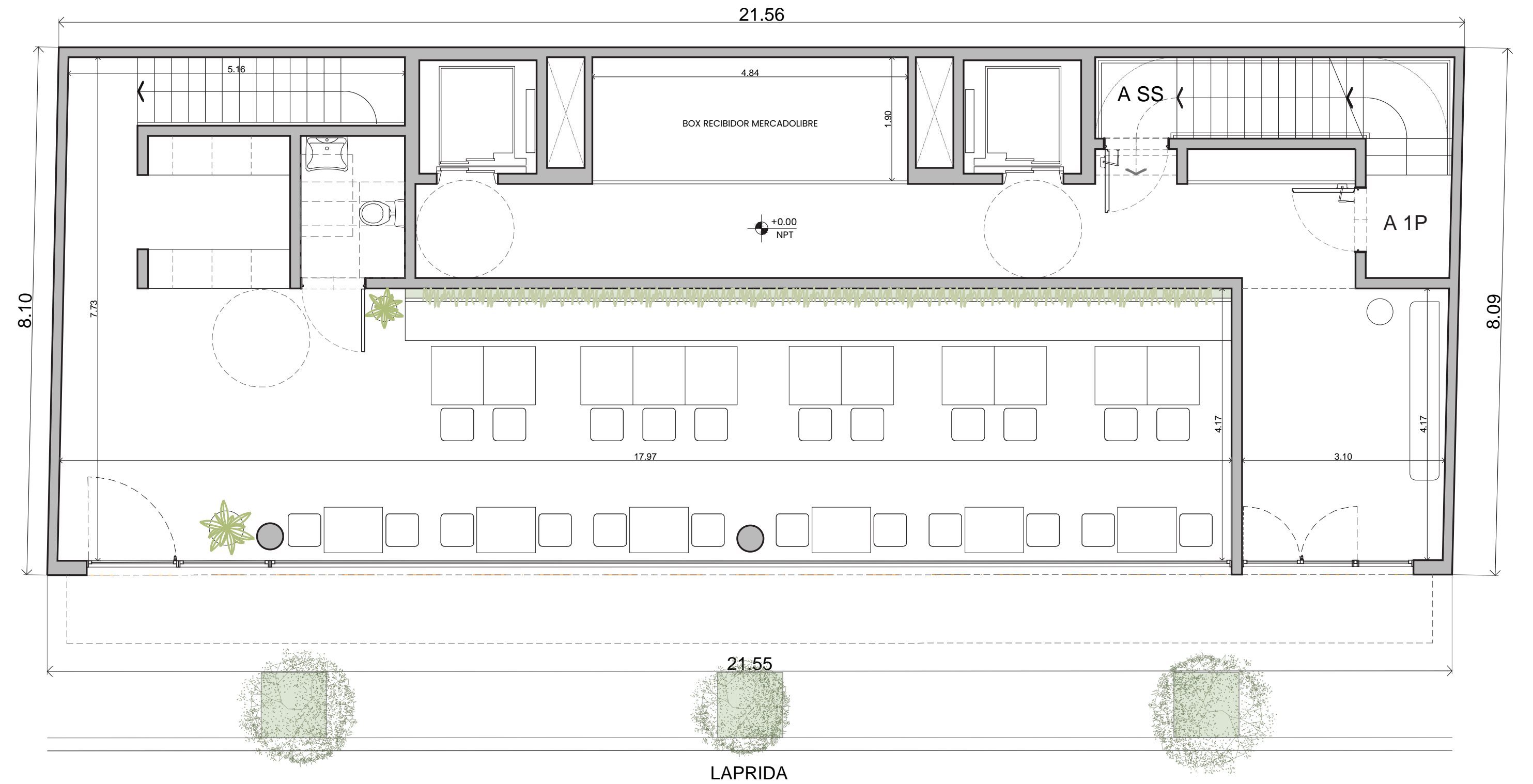


# Subsuelo



LAPRIDA

# Planta Baja

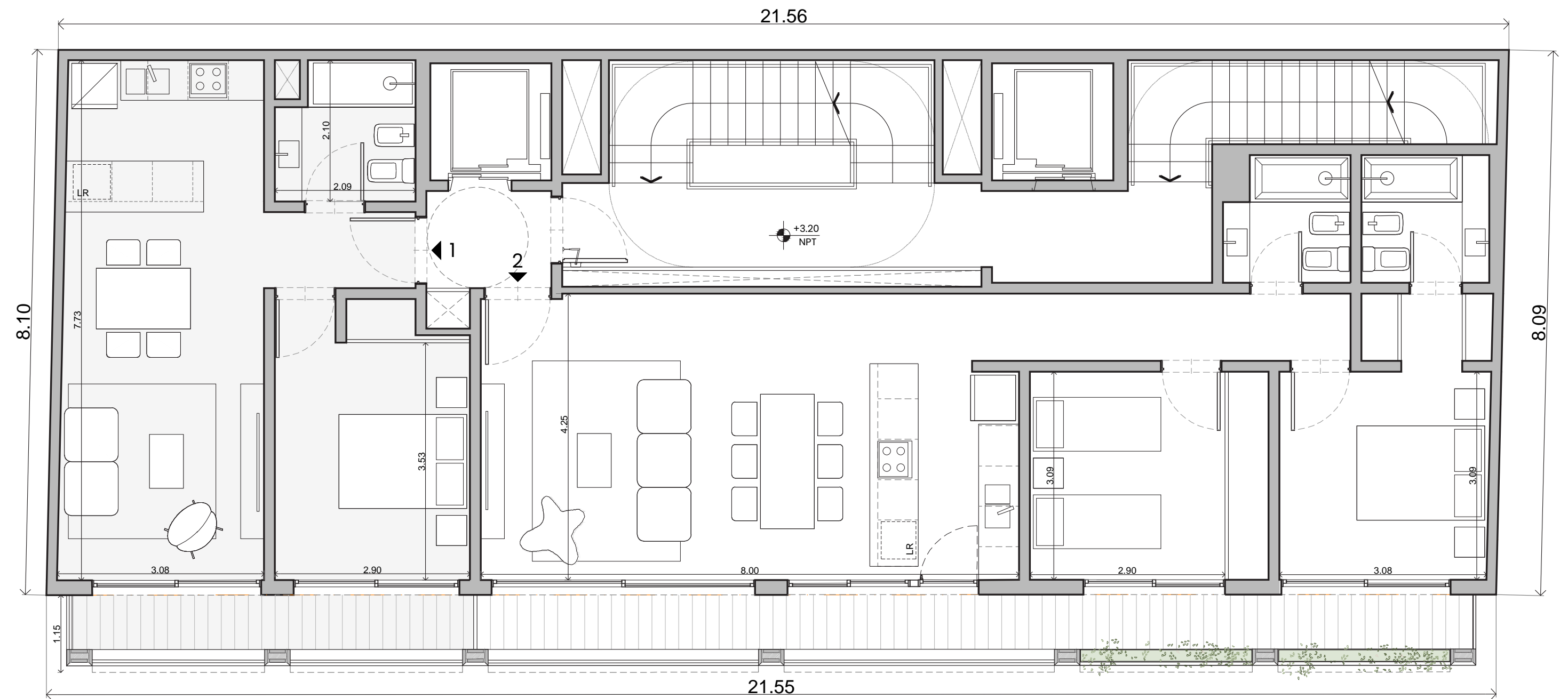


Las medidas que figuran en este plano son orientativas y pueden surgir modificaciones ya que las mismas incluyen las estructuras, huecos, pases, conductos, etc. que atraviesen o linden con cada Unidad; paredes perimetrales (ya sea frente, contrafrente y patios) o las paredes divisorias entre predios y entre unidades. La superficie definitiva y propia de cada unidad que figurará en la escritura traslativa de dominio, será la que surja del plano de Mensura Particular y División por el Régimen de Propiedad Horizontal. Dicha superficie definitiva podrá o no incluir los puntos anteriormente descritos.

# Piso 1

**UNIDAD 1**  
TOTAL: 57.1 M<sup>2</sup>

**UNIDAD 2**  
TOTAL: 100.6 M<sup>2</sup>



LAPRIDA

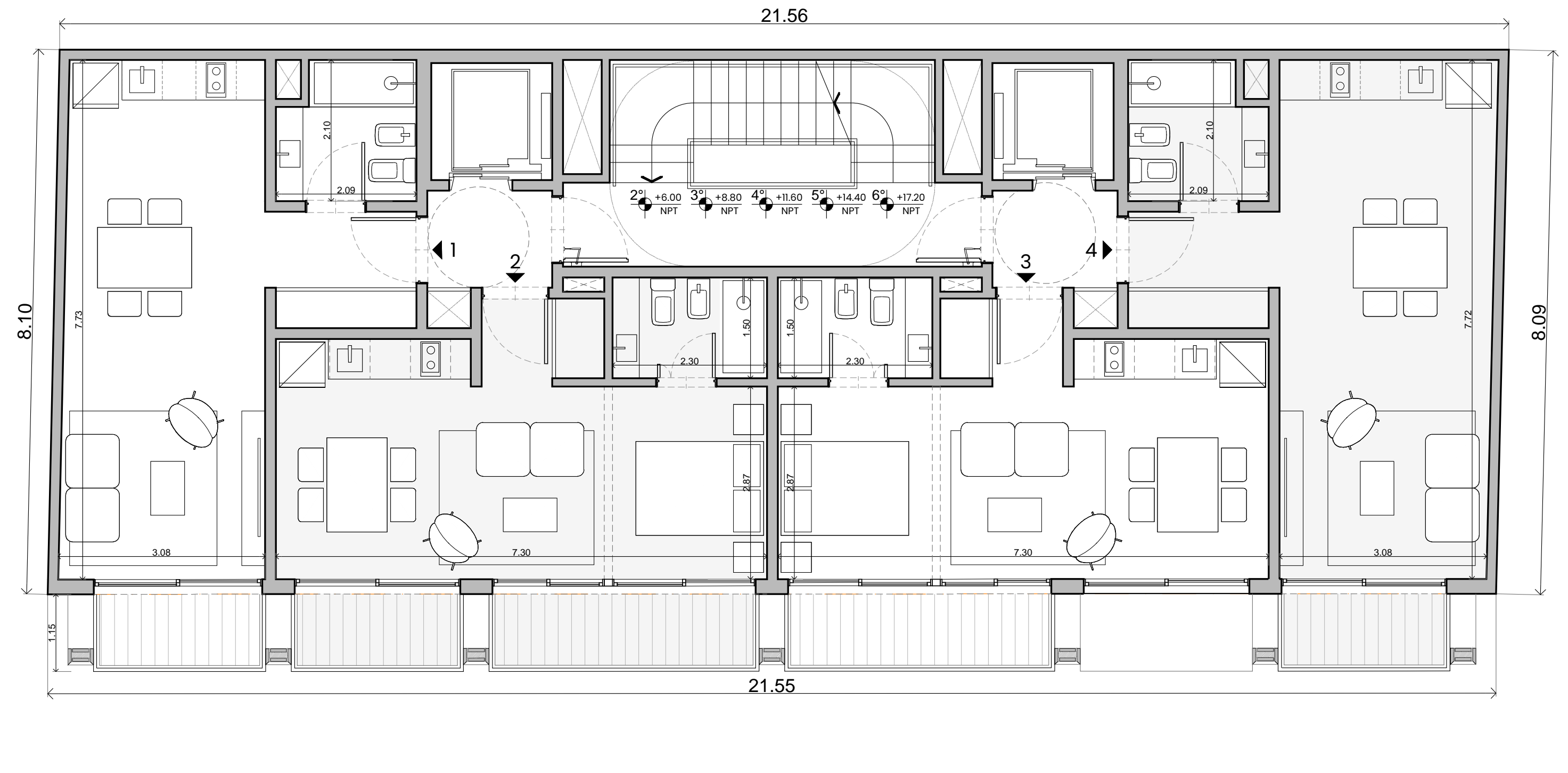
# Piso 2

**UNIDAD 1**  
TOTAL: 40.3 M<sup>2</sup>

**UNIDAD 2**  
TOTAL: 43.1 M<sup>2</sup>

**UNIDAD 3**  
TOTAL: 43.1 M<sup>2</sup>

**UNIDAD 4**  
TOTAL: 41.7 M<sup>2</sup>



LAPRIDA

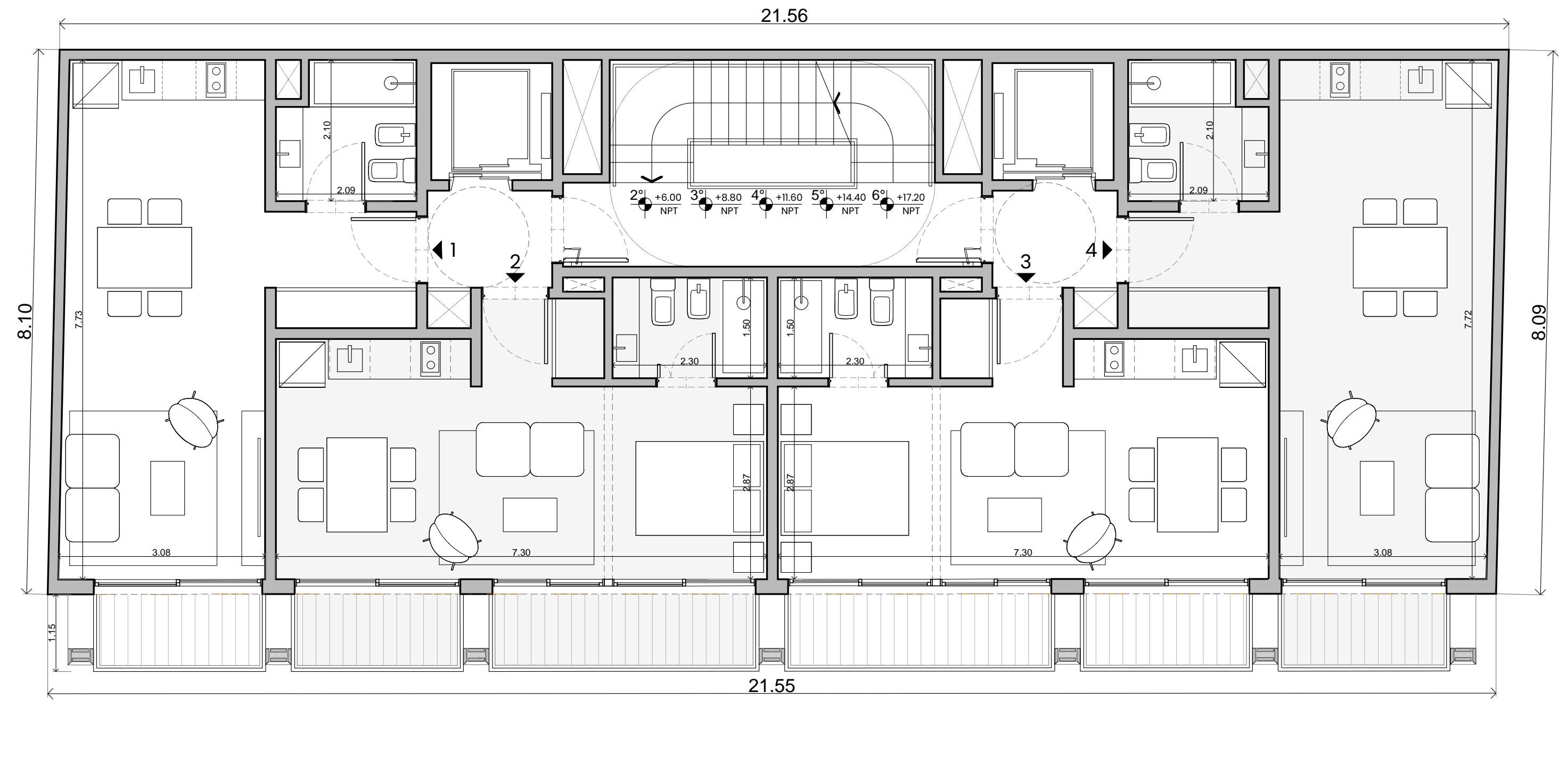
# Piso 3

**UNIDAD 1**  
TOTAL: 40.3 M<sup>2</sup>

**UNIDAD 2**  
TOTAL: 43.1 M<sup>2</sup>

**UNIDAD 3**  
TOTAL: 43.1 M<sup>2</sup>

**UNIDAD 4**  
TOTAL: 41.7 M<sup>2</sup>



LAPRIDA

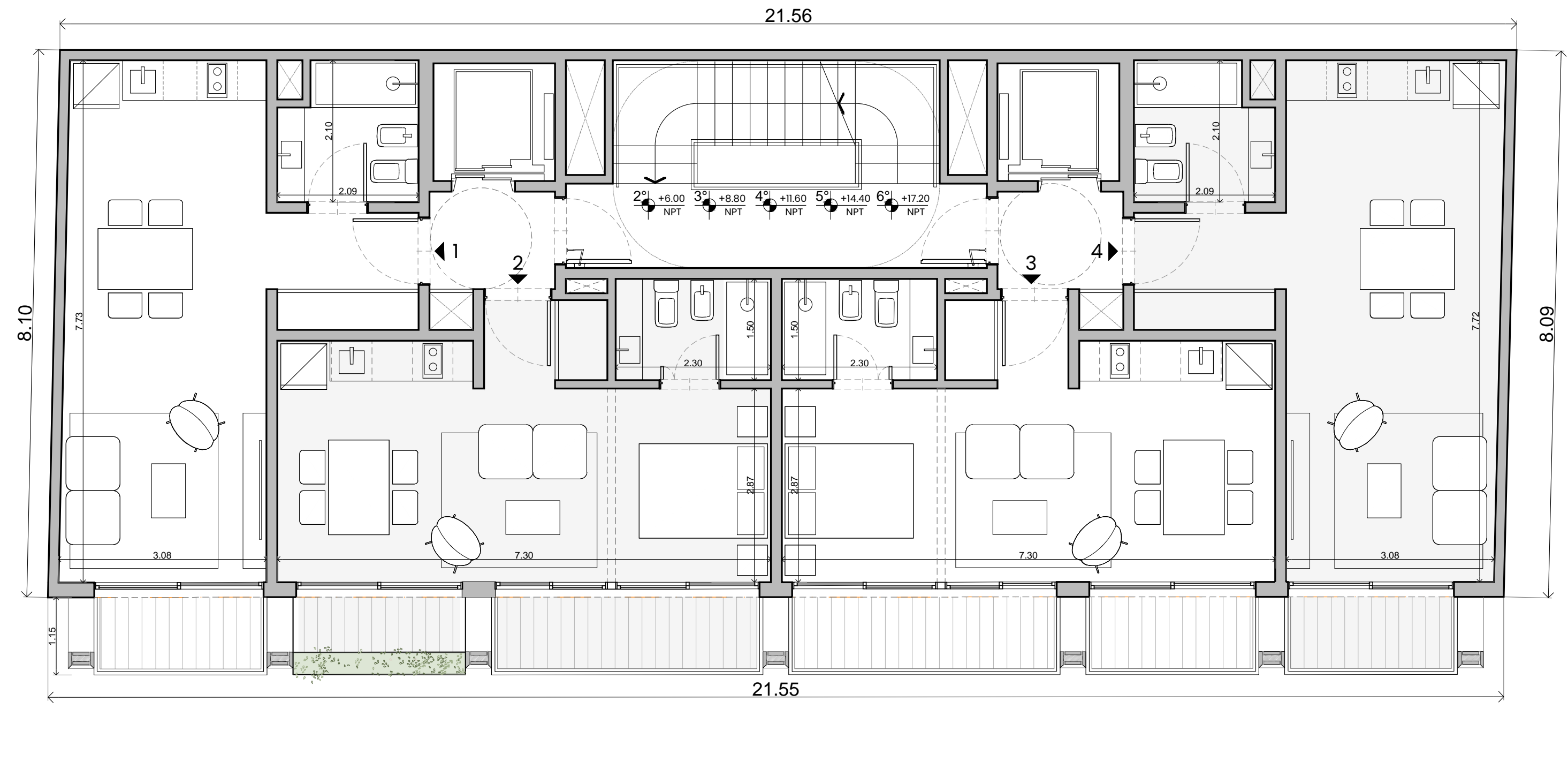
# Piso 4

**UNIDAD 1**  
TOTAL: 40.3 M<sup>2</sup>

**UNIDAD 2**  
TOTAL: 43.1 M<sup>2</sup>

**UNIDAD 3**  
TOTAL: 43.1 M<sup>2</sup>

**UNIDAD 4**  
TOTAL: 41.7 M<sup>2</sup>



LAPRIDA



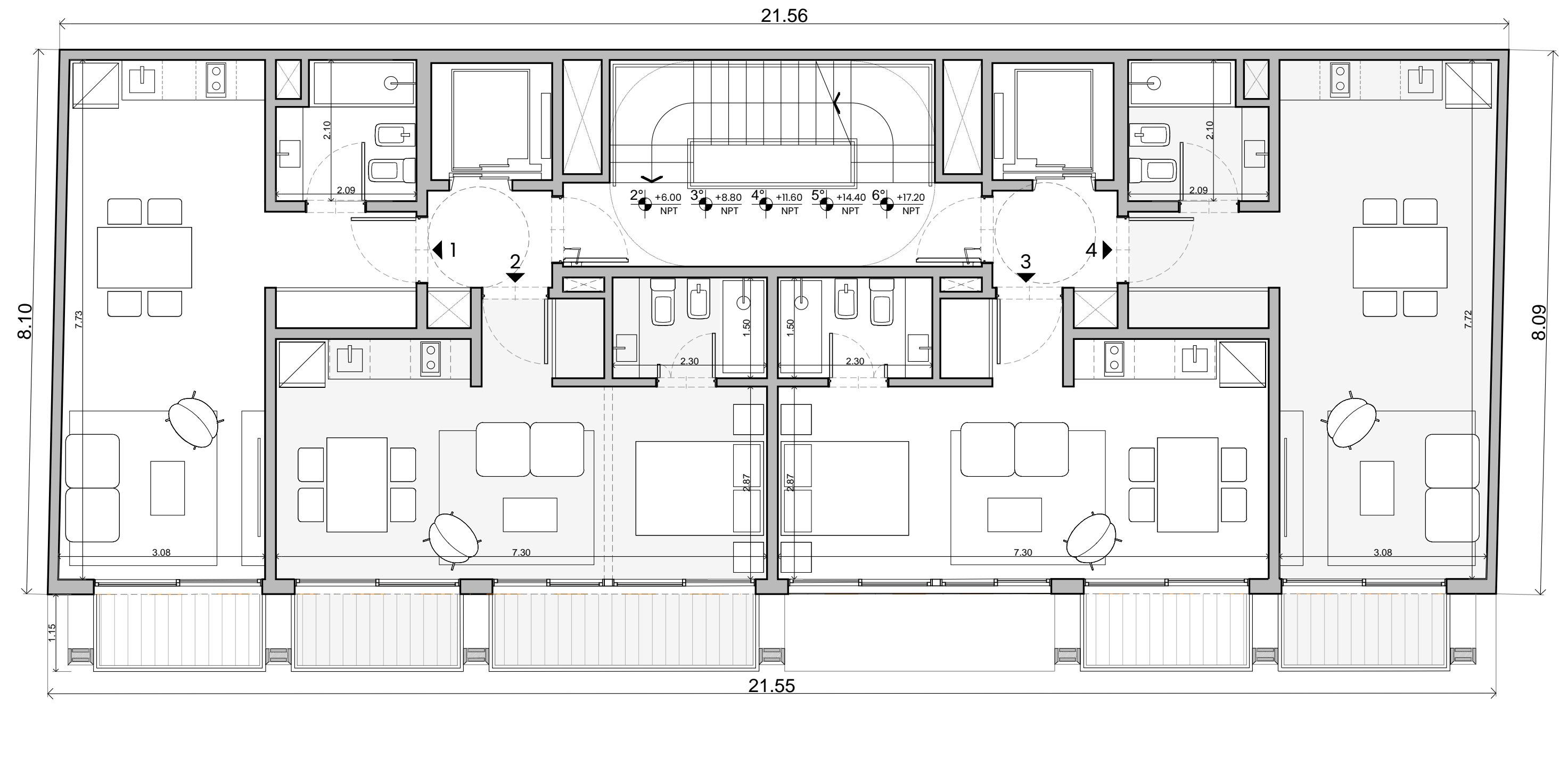
# Piso 6

**UNIDAD 1**  
TOTAL: 40.3 M<sup>2</sup>

**UNIDAD 2**  
TOTAL: 43.1 M<sup>2</sup>

**UNIDAD 3**  
TOTAL: 43.1 M<sup>2</sup>

**UNIDAD 4**  
TOTAL: 41.7 M<sup>2</sup>



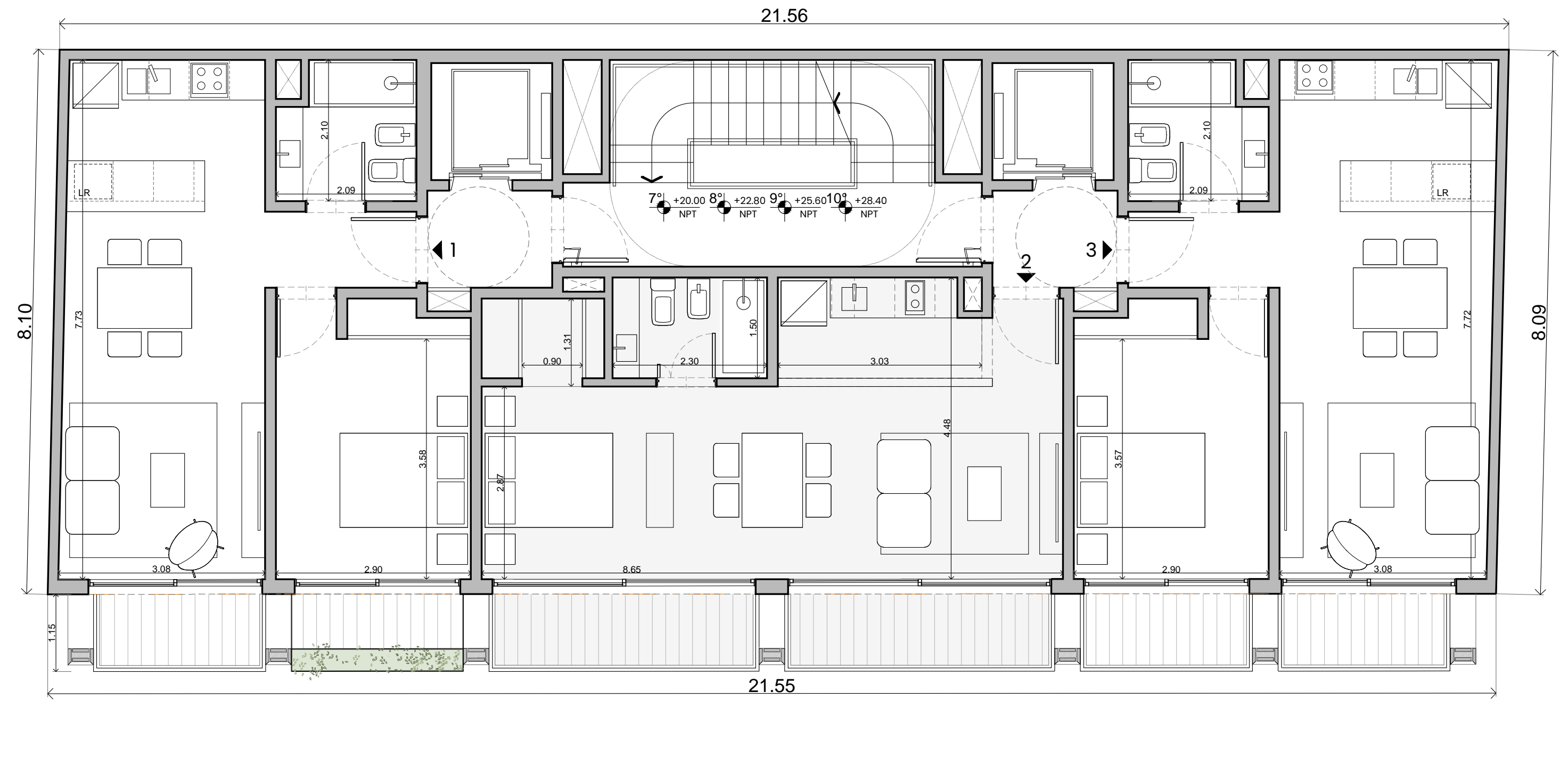
LAPRIDA

# Piso 7

**UNIDAD 1**  
TOTAL: 57.4 M<sup>2</sup>

**UNIDAD 2**  
TOTAL: 54.5 M<sup>2</sup>

**UNIDAD 3**  
TOTAL: 58.8 M<sup>2</sup>



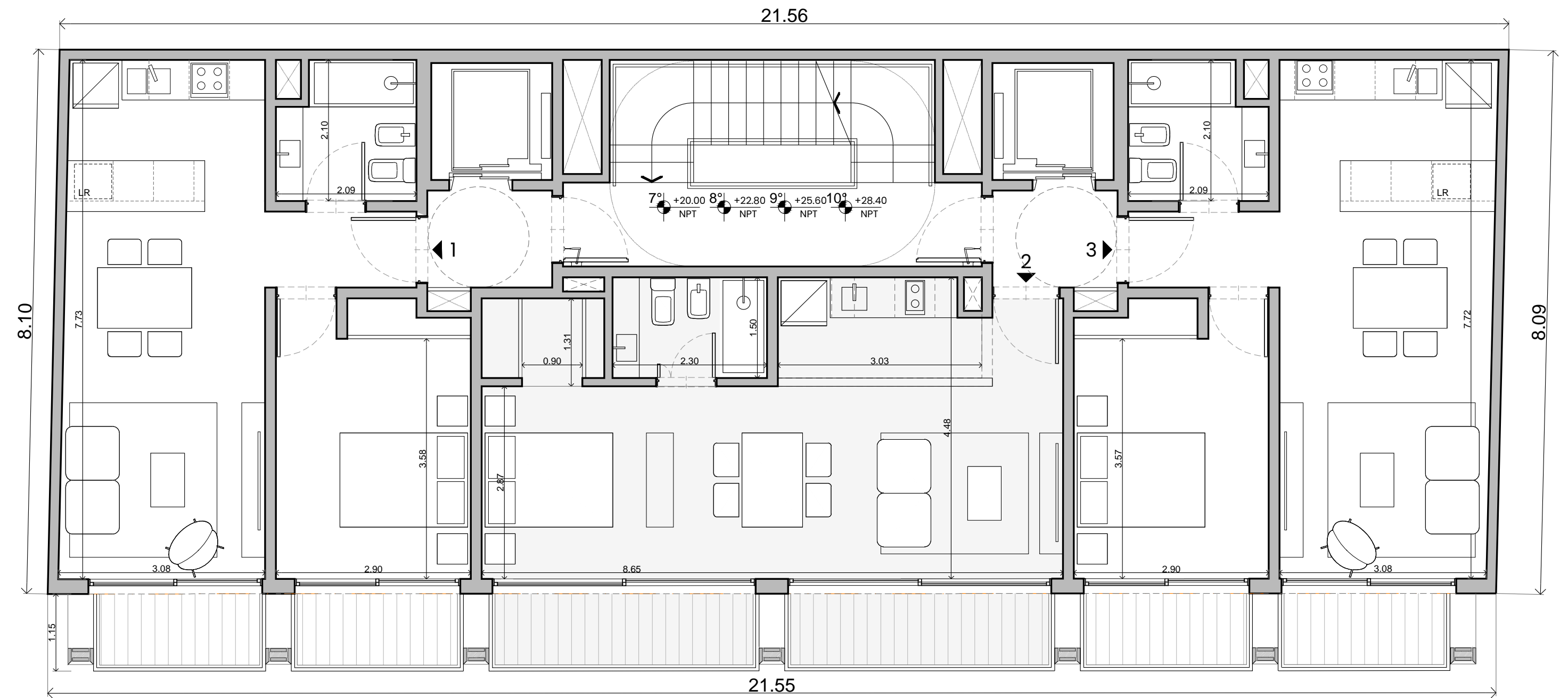
LAPRIDA

# Piso 8

**UNIDAD 1**  
TOTAL: 57.4 M<sup>2</sup>

**UNIDAD 2**  
TOTAL: 54.5 M<sup>2</sup>

**UNIDAD 3**  
TOTAL: 58.8 M<sup>2</sup>



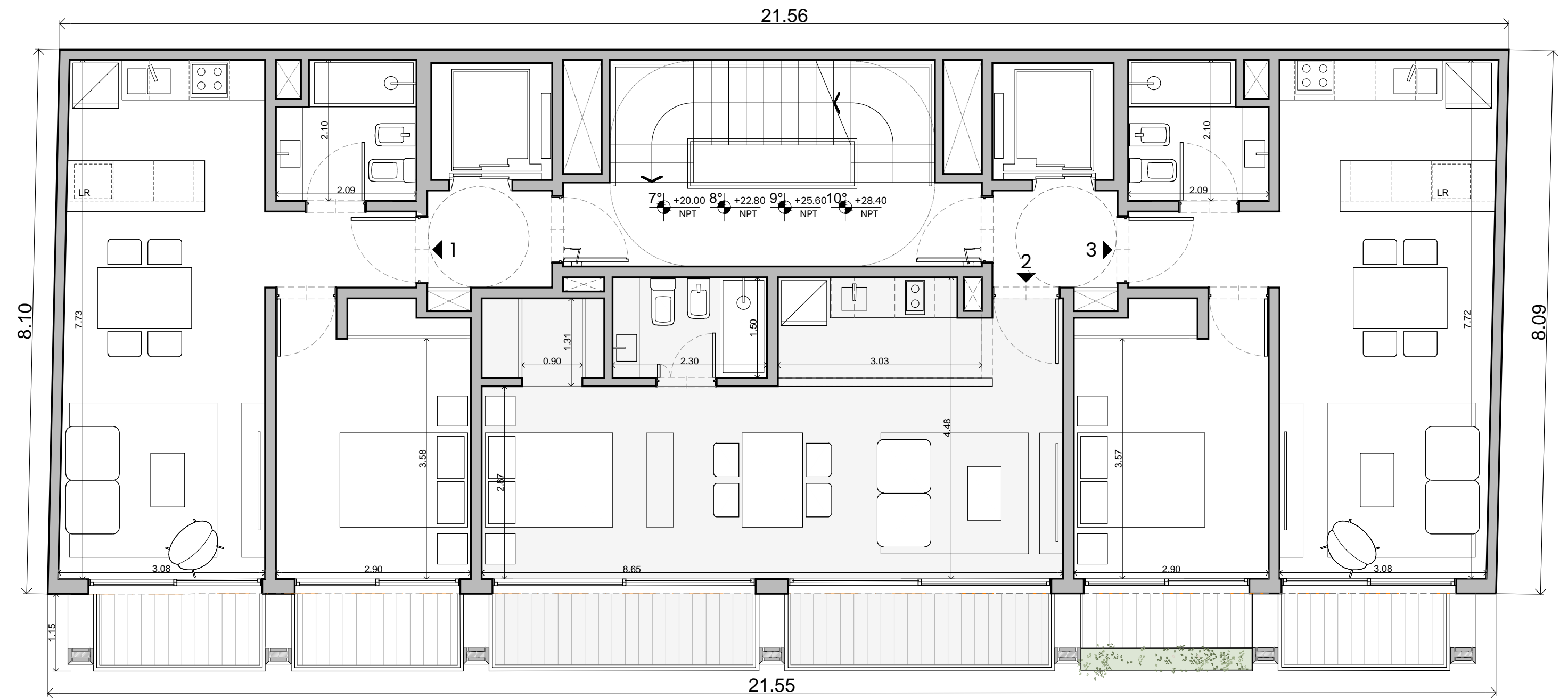
LAPRIDA

# Piso 9

**UNIDAD 1**  
TOTAL: 57.4 M<sup>2</sup>

**UNIDAD 2**  
TOTAL: 54.5 M<sup>2</sup>

**UNIDAD 3**  
TOTAL: 58.8 M<sup>2</sup>



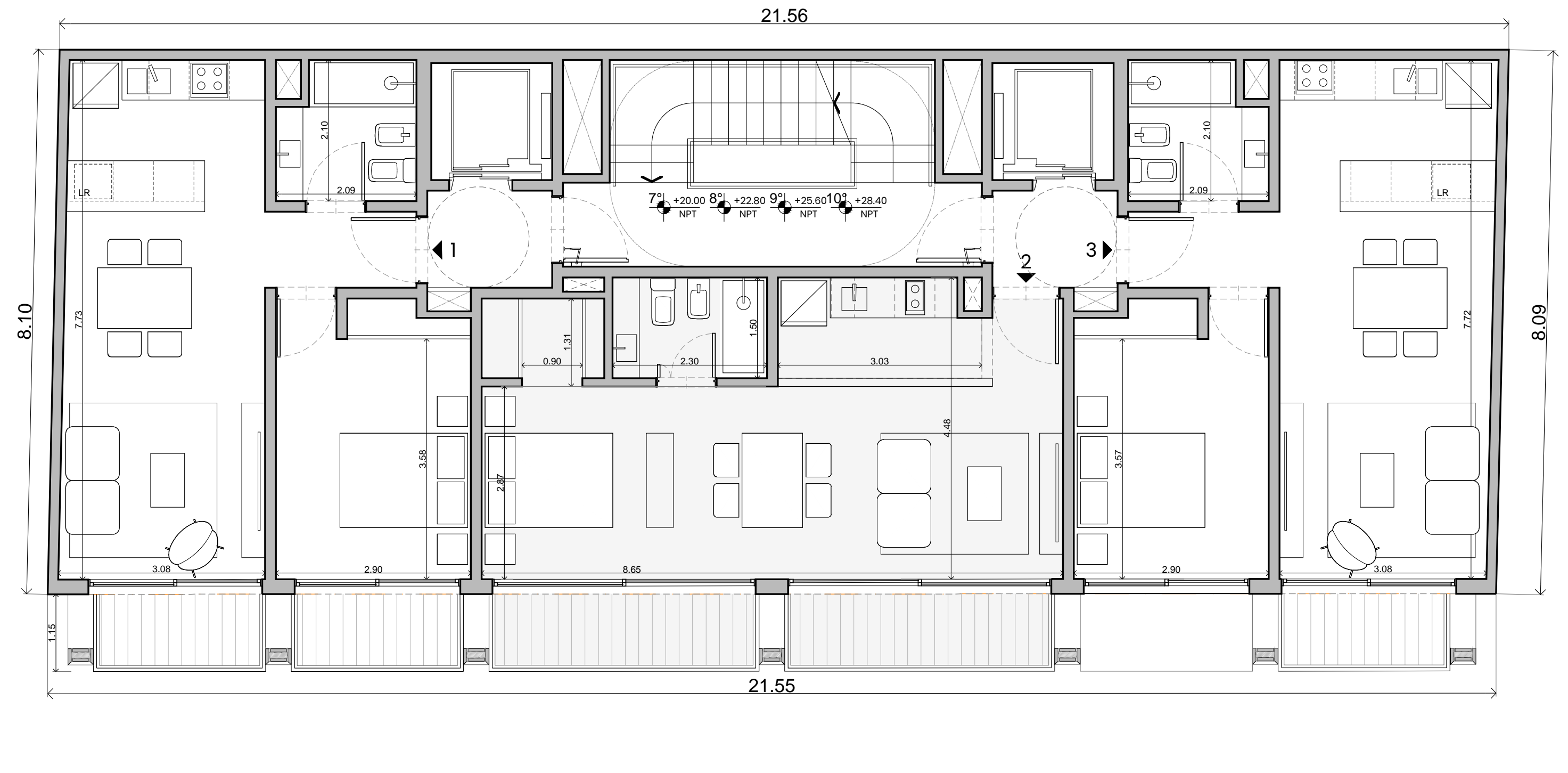
LAPRIDA

# Piso 10

**UNIDAD 1**  
TOTAL: 57.4 M<sup>2</sup>

**UNIDAD 2**  
TOTAL: 54.5 M<sup>2</sup>

**UNIDAD 3**  
TOTAL: 58.8 M<sup>2</sup>

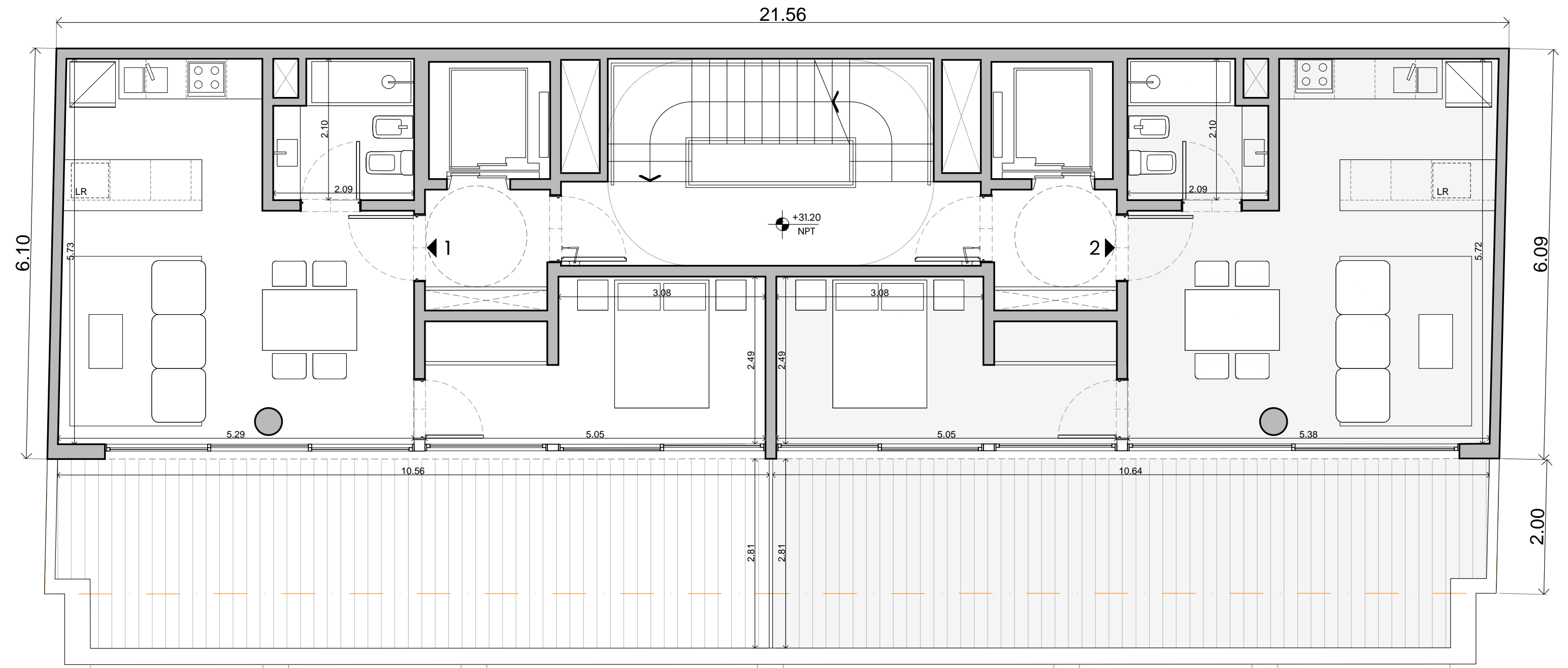


LAPRIDA

# Piso 11

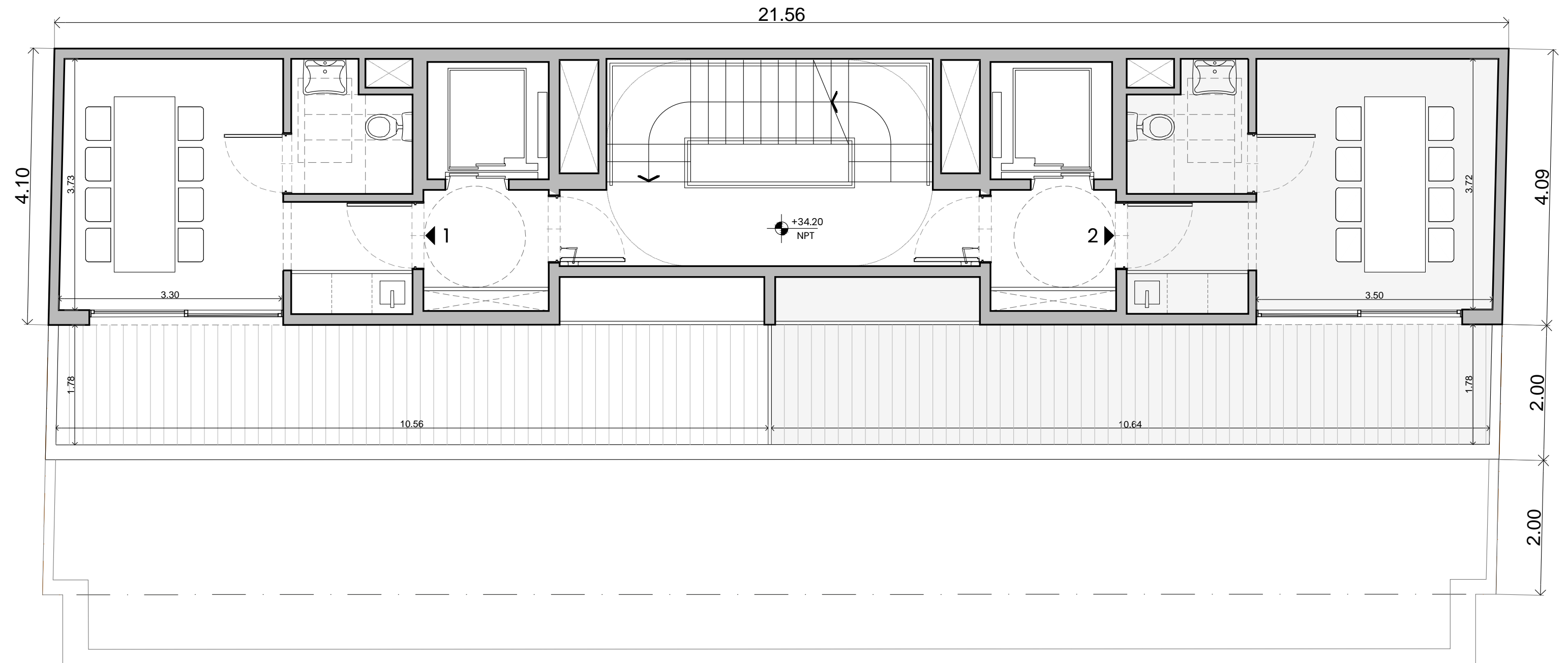
**UNIDAD 1**  
TOTAL: 47.5 M<sup>2</sup>

**UNIDAD 2**  
TOTAL: 48.8 M<sup>2</sup>



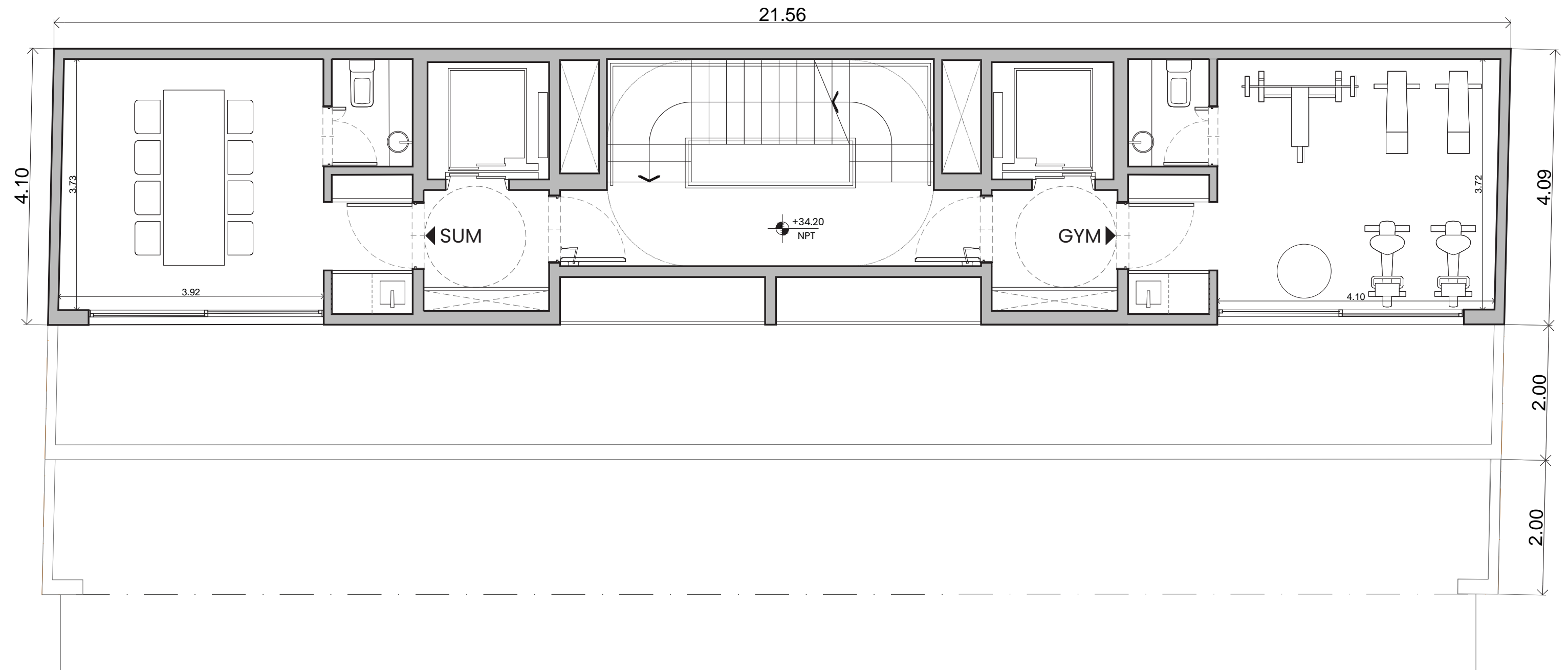
# Piso 12

APTO PROFESIONAL



# Piso 13

SUM Y GYM



# 1442

LAPRIDA

DESARROLLA

GRUPO  
**Avenew.**

## CONTACTO

---

+54 9 11 22 77 91 13

## WEB

---

WWW.GRUPOAVENEW.COM.AR



CODESARROLLA

**YUD**  
DESARROLLOS

## CONTACTO

---

+54 9 11 28 80 82 84

## WEB

---

WWW.YUD.COM.AR



PROYECTA

**ABRAMZON**  
ARQUITECTOS

COMERCIALIZA

**B BAIGUN**  
REALTY